



FELPE

# GILDAN®



P.300 > GI12500

P.302 > GISF500

## FELPE





# RIEPILOGO FELPE

**P.280** COME SCEGLIERE  
UN FELPE?

**P.282** COLLEZIONI FELPE  
KARIBAN BRANDS

**P.286** GIROCOLLO

**P.300** FELPE CON  
CAPPuccio

**P.314** FELPE BASIC  
CON CERNIERA

**P.318** CERNIERA INTERA E  
CERNIERA INTERA  
CON CAPPuccio

**P.333** MODA VINTAGE

FELPE

**P.286 > GI12000**



# COME SCEGLIERE UNA FELPA

## FOCUS 1: QUALE COMPOSIZIONE DEL TESSUTO SCEGLIERE?

Felpa in cotone o in policotone?  
Questo elemento dipende dalle tue esigenze e da ciò che ti aspetti dalla scelta di questa tipologia di indumento.

## COME DISTINGUERE TRA LE DUE COMPOSIZIONI DEL TESSUTO?



### COTONE O POLICOTONE?

#### COTONE

La felpa in cotone è particolarmente apprezzata per la sua mano morbida, risultando confortevole grazie al suo elevato potere assorbente e alle sue proprietà isolanti. A contatto con la pelle, non causa irritazioni o sfregamenti e ricade perfettamente sul corpo.

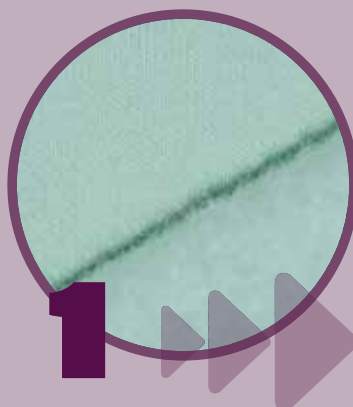
#### POLICOTONE

La felpa in tessuto misto di cotone e poliestere (policotone) è resistente. Il poliestere dona alla fibra maggiore elasticità. L'indumento risulta più flessibile, offrendo migliore libertà di movimento, e presenta un effetto anti-pilling più marcato rispetto al tessuto in 100% cotone.

## FOCUS 2: QUALE TESSITURA?

Che sia realizzato in 100% cotone o in policotone, il tessuto di una felpa può essere definito in svariati modi, che dipendono dal filato (a 2 fili o a 3 fili) e, in certi casi, dal trattamento applicato prima della montatura.

## FELPA GARZATA



La felpa garzata risulta **morbidissima e soffice**. I ricci che costituiscono il materiale interno vengono sottoposti a spazzolatura per un piacevole effetto-morbidezza. La garzatura può essere a 2 o a 3 fili. Quella a 3 fili, composta da 3 strati, è caratterizzata da un modesto restringimento:

- **Strato esterno** in 100% cotone pettinato per un aspetto liscio
- **Strato intermedio** in 100% poliestere per resistenza ottimale
- **Strato interno** in policotone per massima morbidezza.



## Che cos'è il Low Shrinkage (LS)

# LSF

# LST

# LSI

La tecnologia Low Shrinkage (a basso restringimento) viene utilizzata per garantire la resistenza nel tempo di una felpa. Il tessuto viene infatti trattato prima della montatura allo scopo di ridurne il restringimento. Questo processo si effettua grazie a due macchine industriali: Il compattatore consente di trattare il tessuto con il vapore per ridurre la percentuale di restringimento, mentre lo stenter esercita invece un trattamento di tipo termico che stabilizza il materiale.

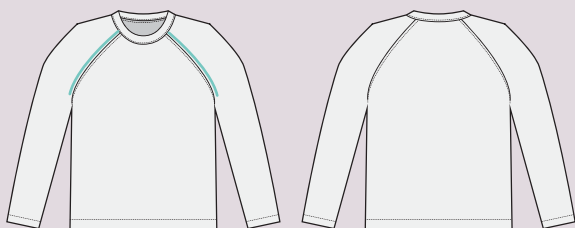
Questa tecnologia può essere impiegata per felpe:

- **garzate**  
(LSF - Low Shrinkage Fleece)
- **non garzate**  
(LST - Low Shrinkage Terry)
- **interlock**  
(LSI - Low Shrinkage Interlock).

### FOCUS 3: LA SCELTA DELLE MANICHE

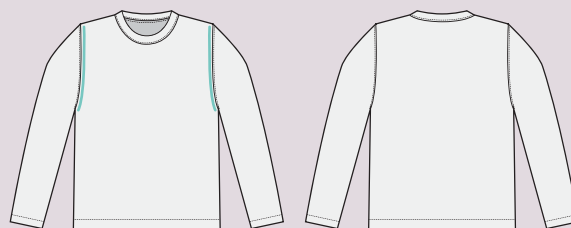
Nella scelta di una felpa, il tipo di manica è un elemento essenziale, determinato dall'impiego dell'indumento e dal suo look.

#### MANICHE RAGLAN O MANICHE A GIRO?



##### MANICHE RAGLAN

Le **maniche raglan** sono caratterizzate dall'ampia **libertà di movimento** che sono in grado di offrire. La manica sale infatti fino allo scollo e viene cucita a questo in diagonale partendo dalle ascelle. Questo taglio di tendenza è particolarmente impiegato per il confezionamento di capi sportivi poiché conferisce comfort e mobilità ottimali. La felpa è facile da infilare e le zone di sfregamento risultano ridotte.



##### MANICHE A GIRO

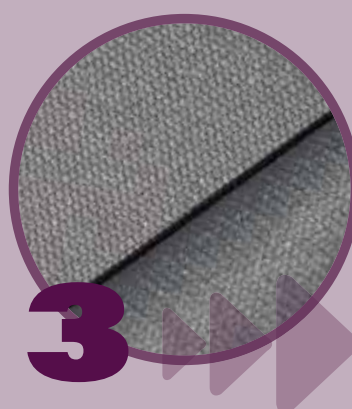
Le **maniche a giro** sono le più diffuse e le più classiche. La testa della manica segue il giromanica dalla parte inferiore del braccio fino alla spalla, adattandosi alla rotondità della spalla. **Affinché il capo risulti confortevole**, è importante scegliere la taglia che più corrisponde alla morfologia della singola persona.

## FRENCH TERRY



Il pile non spazzolato chiamato anche spugna o **Jersey spugna**, non subisce nessun passaggio di spazzolatura. Il loop in fibra rimane intatto e appare come per un asciugamano da bagno meno denso. L'interno è meno dolce del raschiato. Il materiale è meno pesante e **più traspirante**. Egli è composto da 2 o 3 fili e può essere 100% cotone o in policotone.

## INTERLOCK



Il tessuto interlock è un tessuto a maglia a **costa incrociata** ed è identificabile grazie alle piccole V presenti su entrambi i lati. La maglia è compatta per una tenuta ottimale della forma e l'**aspetto è setoso**. In genere, è composto da cotone, ma può contenere poliestere per una migliore **resistenza**.





## BLEND RECYCLED 50/50



13

K4040

280 g/m<sup>2</sup>

> P.287



13

K4041

280 g/m<sup>2</sup>

> P.301



13

K4042

280 g/m<sup>2</sup>

> P.323

## BASIC 80/20



43

K474

280 g/m<sup>2</sup>

> P.289

K475 > P.878

45



21

K473/K476

280 g/m<sup>2</sup>

> P.303

K477 > P.879



6

OVERSIZE

K4018

280 g/m<sup>2</sup>

> P.304



13

K478

280 g/m<sup>2</sup>

> P.315



8

K472

280 g/m<sup>2</sup>

> P.319



21

K479

280 g/m<sup>2</sup>

> P.325

## MADE IN EUROPE



6



LSF

K4035

280 g/m<sup>2</sup>

> P.295

K4038 > P.878



6



LSF

K4037

280 g/m<sup>2</sup>

> P.305

K4039 > P.880



## ORGANIC

### FELPA GARZATA



30

**LSF**

K4025

280 g/m<sup>2</sup>

> P.290

K4026 > P.878



32

**LSF**

K4027/K4028

280 g/m<sup>2</sup>

> P.310

K4029 > P.880



11

**LSF**

K4031/K4030

280 g/m<sup>2</sup>

> P.326

### FRENCH TERRY



2

K493

270 g/m<sup>2</sup>

> P.292



5

K494

270 g/m<sup>2</sup>

> P.312



4

K491/K492

300 g/m<sup>2</sup>

> P.293



13

K480/K481

300 g/m<sup>2</sup>

> P.293

K490 > P.878



5

K4009

300 g/m<sup>2</sup>

> P.312



5

K4008

300 g/m<sup>2</sup>

> P.327

## LAVABILE A 60 °C E WORKWEAR



12

LSF

K488

300 g/m<sup>2</sup>

> P.295



3

WK402

300 g/m<sup>2</sup>

> P.296



6

LSF

WK4001

300 g/m<sup>2</sup>

> P.297



3

LSF

WK4000

300 g/m<sup>2</sup>

> P.297



12

LSF

K489

300 g/m<sup>2</sup>

> P.307



12

LSF

K487

300 g/m<sup>2</sup>

> P.316



3

LSF

K4002

300 g/m<sup>2</sup>

> P.320



7

LSF

K4010/K4011

300 g/m<sup>2</sup>

> P.320



9

LSF

K454/K464

280 g/m<sup>2</sup>

> P.325

## LIFESTYLE



10

LOOSE

K471

270 g/m<sup>2</sup>

> P.292



4

LSF

K4016

280 g/m<sup>2</sup>

> P.308



22

17

K446/K465

280 g/m<sup>2</sup>

> P.309



10

6

K466/K467

280 g/m<sup>2</sup>

> P.329



3

K4013

280 g/m<sup>2</sup>

> P.308

K4014, P.879



4

PA393

280 g/m<sup>2</sup>

> P.304



2

K4003

320 g/m<sup>2</sup>

> P.331



8

K497

320 g/m<sup>2</sup>

> P.331

K498, P.882



## PREMIUM



2

LSI

INTERLOCK

PK400/PK401

320 g/m<sup>2</sup>

> P.332



2

LSI

INTERLOCK

PK404

320 g/m<sup>2</sup>

> P.332

## VINTAGE



6

LSF

KV2308

350 g/m<sup>2</sup>

> P.333



2

LSF

KV2312

350 g/m<sup>2</sup>

> P.333



6

KV2306/KV2307

350 g/m<sup>2</sup>

> P.333

## 360 G/M<sup>2</sup>



3

LSF

K456/K457

360 g/m<sup>2</sup>

> P.321



8

LSF

K442

360 g/m<sup>2</sup>

> P.299



8

LSF

K444

360 g/m<sup>2</sup>

> P.328



8

LSF

K443

360 g/m<sup>2</sup>

> P.305



> P.310

K4027 / K4028





**GILDAN®**  
Heavy Blend™



CERTIFICAZIONE SU RICHIESTA



S - M - L - XL - XXL - 3XL - 4XL - 5XL

GI18000



GI18000B • P.883

### FELPA GIROCOLLO HEAVY BLEND™

**257 - 271 g/m<sup>2</sup>** • 50% Cotone / 50% Poliestere. Filato open-end. Girocollo. Maniche set-in. Bordo elasticizzato a costine sui polsini e sulla base. Doppie cuciture. Tubolare.

S > 3XL



4XL > 5XL



**GILDAN®**  
DryBlend®



CERTIFICAZIONE SU RICHIESTA



S - M - L - XL - XXL

**russell**



CERTIFICAZIONE SU RICHIESTA



S - M - L - XL - XXL - 3XL - 4XL

GI12000



### FELPA GIROCOLLO DRYBLEND®

**287 - 305 g/m<sup>2</sup>** • 50% Cotone / 50% Poliestere DryBlend®. Pile interno spazzolato. Il filato a getto d'aria dà una sensazione morbida e senza pilling. Cuciture doppie. Costina 1x1 con elastan. Vestibilità ampia.



RU7620M



### FELPA CLASSIC GIROCOLLO CON MANICA RAGLAN

**295 g/m<sup>2</sup>** • 50% cotone pettinato Ring-Spun / 50% poliestere. Rivestimento antimacchia SpotShield™. Nastrino di rinforzo al collo. Maniche raglan. Tubolare. Collo e polsini a costine in elastan.

S > XXL

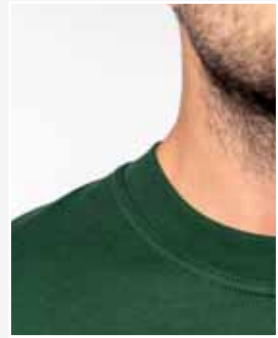


3XL > 4XL





KARIBAN



NEW

NUOVI COLORI  
IN STOCK  
DALL'AUTUNNO  
2025

XS - S - M - L - XL - XXL - 3XL - 4XL - 5XL



CERTIFICAZIONE SU RICHIESTA



CERTIFICAZIONE SU RICHIESTA



CERTIFICAZIONE SU RICHIESTA



K4040



FELPA GIROCOLLO IN TESSUTO RICICLATO

**280 g/m<sup>2</sup>** - 50% cotone ring spun / 50% poliestere riciclato post-consumer. Felpa garzata. Taglio straight. Modello tagliato e cucito. Costina 2x1 a struttura tubolare per una migliore finitura su collo, fondo manica e fondo capo. Nastrino di rinforzo in jersey tono su tono all'interno del collo. Nessuna etichetta con il nome del marchio sul collo; solo una piccola etichetta con l'indicazione della taglia per semplificare la personalizzazione.





# GIROCOLLO - BASIC 80/20 - 280 G/M<sup>2</sup>

FELPE



**FRUIT OF THE LOOM®**

17 COLOURS

TEAR AWAY

CONFIDENCE TEXTILE

CERTIFICAZIONE SU RICHIESTA

**S - M - L - XL - XXL - 3XL - 4XL**

SC163



SC6204I - P.884

## FELPA CLASSIC GIROCOLLO (62-202-0)

**280 g/m<sup>2</sup>** - (White - Heather Grey 260 g/m<sup>2</sup>). 80% cotone / 20% poliestere (Dark Heather Grey: 60% cotone / 40% poliestere). Collo, polsini e fondo capo a costine in cotone/ Lycra®. Fettuccia interna da spalla a spalla in jersey.

S > XXL



3XL



4XL




**FRUIT OF THE LOOM®**

16 COLOURS

CONFIDENCE TEXTILE

CERTIFICAZIONE SU RICHIESTA

**S - M - L - XL - XXL - 3XL - 4XL**

SC4



SC62039 - P.884

## FELPA MANICA RAGLAN (62-216-0)

**280 g/m<sup>2</sup>** - Bianco - Heather Grey 260 g / m<sup>2</sup>. 80% Cotone / 20% Poliestere (Dark Heather Grey: 60% cotone / 40% poliestere). Jersey singolo. Bordo a costine in cotone/Lycra® sul girocollo, sui polsini e sulla base.

S > XXL



3XL



4XL




**russell**

14 COLOURS

CONFIDENCE TEXTILE

CERTIFICAZIONE SU RICHIESTA

**XS - S - M - L - XL - XXL - 3XL - 4XL**

RU262M



## FELPA AUTHENTIC GIROCOLLO

**280 g/m<sup>2</sup>** - 80% cotone pettinato Ring-Spun / 20% poliestere. Tessuto a 3 strati di ottima qualità. Fettuccia sul collo a spina di pesce. Maniche set-in. Taglio aderente sulle spalle e nelle maniche. Cuciture su giromanica, polsini e orlo. Vestibilità aderente per un look più moderno. Tubolare.

XS > 3XL



4XL





# KARIBAN BASIC +

**NEW** NUOVO COLORE IN STOCK DALL'AUTUNNO 2025



XS - S - M - L - XL - XXL - 3XL - 4XL



K474



FELPA GIROCOLLO

280 g/m<sup>2</sup> • 80% cotone / 20% poliestere. Felpa garzata. Maniche a giro. Collo, fondo manica e fondo capo a costine.



K475 • P.878







FELPE

GIROCOLLO - COTONE BIOLOGICO - POLIESTERE RICICLATO 85/15 - 280 G/M<sup>2</sup>**Organic**

BY KARIBAN



XS - S - M - L - XL - XXL - 3XL - 4XL - 5XL



CERTIFICAZIONE SU RICHIESTA



CERTIFICAZIONE SU RICHIESTA



CERTIFICAZIONE SU RICHIESTA



CERTIFICAZIONE SU RICHIESTA



CERTIFICAZIONE SU RICHIESTA



CERTIFICAZIONE SU RICHIESTA

K4025



K4026 · P.877

**FELPA ECO-SOSTENIBILE GIROCOLLO**

**280 g/m<sup>2</sup>** - 85% cotone biologico / 15% poliestere riciclato post-consumer. Superficie esterna 100% cotone. Tessuto felpato 3 fili LSF (Low Shrinkage Fleece). Cotone pettinato. Lavaggio agli enzimi. Taglio dritto. Costina 1x1 struttura tubolare per una migliore finitura su collo, fondo manica e fondo capo. Nastrino di rinforzo in jersey tono su tono e finitura a mezzaluna sull'interno collo. Doppia impuntura su collo, fondo manica e fondo capo. Finitura a doppio ago su fondo manica, fondo capo e collo. Nessuna etichetta del marchio al collo, solo una piccola etichetta con l'indicazione della taglia per semplificare la personalizzazione.







native spirit



NEW

NUOVO COLORE  
IN STOCK  
DALL'AUTUNNO  
2025



CERTIFICAZIONE SU RICHIESTA



CERTIFICAZIONE SU RICHIESTA



CERTIFICAZIONE SU RICHIESTA



CERTIFICAZIONE SU RICHIESTA



CERTIFICAZIONE SU RICHIESTA



CERTIFICAZIONE SU RICHIESTA

NS400 LSF

NS403 › P.112

FELPA GIROCOLLO ECOSOSTENIBILE

**350 g/m<sup>2</sup>** • 85% cotone biologico e 15% poliestere riciclato post-consumer. Cotone pettinato ringspun. Taglio aderente. Capo con lavaggio agli enzimi. Felpa garzata a 3 fili LSF (Low Shrinkage Fleece: felpa preristretta). Mezzaluna sulla schiena. Costine 1x1 su collo, fondo capo e fondo manica. Doppia impuntura su fondo manica, giromanica e fondo capo. Impuntura semplice sul collo. Nastri di rinforzo sull'interno del collo dietro. Il colore Raw Natural si distingue per il suo aspetto grezzo visivamente strutturato, costellato di particelle fini visibili ad occhio nudo.





## KARIBAN

FELPE



S/M - L/XL

K471

## FELPA OVERSIZE "LOOSE" NON GARZATA

**270 g/m<sup>2</sup>** • 91% cotone / 9% poliestere (Light Grey Heather: 87% cotone / 9% poliestere / 4% viscosa). Felpa non garzata «French Terry». Tessuto ultra morbido. Taglio loose a vestibilità comoda con collo largo. Nastrino di rinforzo con motivo spigato. Bordi tagliati a vivo a fondo capo. Finiture a doppia impuntura a fondo manica.



XS - S - M - L - XL



K493

## VESTITO LOUNGE BIO IN FELPA NON GARZATA

**270 g/m<sup>2</sup>** • Tinta unita: 91% cotone biologico / 9% poliestere, 87% cotone biologico / 9% poliestere / 4% viscosa per i colori melange. Girocollo. Felpa non garzata French Terry morbida al tatto. Maniche raglan. 2 tasche a filetto sul davanti. Fondo manica e fondo capo a costine. Nessuna etichetta con il nome della marca al collo ma solo una piccola etichetta con l'indicazione della taglia per semplificare la personalizzazione.



**Organic**

BY KARIBAN

**FELPE BIO GIROCOLLO BICOLORE MANICA RAGLAN**

300 g/m<sup>2</sup> • 80% cotone biologico / 20% poliestere. Tessuto felpato non garzato (French Terry). LST (Low Shrinkage Terry). Taglio alla moda. Collo, fondo manica e fondo capo a costine. Nastrino di rinforzo a motivo spigato nel colletto e finitura a V sul collo. Nessuna etichetta con il nome del marchio al collo, solo una piccola etichetta con l'indicazione della taglia per semplificare la personalizzazione.



FELPE

**NO LABEL****NO LABEL**

FRENCH NAVY HEATHER / GREY HEATHER  
GREY HEATHER / BLACK  
GREY HEATHER / NAVY  
WINE HEATHER / GREY HEATHER

K491 **LST**K492 **LST**

S - M - L - XL - XXL - 3XL

XS - S - M - L - XL - XXL



CERTIFICAZIONE SU RICHIESTA



CERTIFICAZIONE SU RICHIESTA



CERTIFICAZIONE SU RICHIESTA



CERTIFICAZIONE SU RICHIESTA

**FELPE BIO GIROCOLLO MANICA RAGLAN**

300 g/m<sup>2</sup> • Tinte Clay, Snow Grey, Sage e Lemon Yellow: 80% cotone biologico / 20% poliestere riciclato. Tinte Black, French Navy Heather, Grey Heather, Mossy Green, Navy, Ocean Blue Heather, Red, Storm Grey e Wine Heather: 80% cotone biologico / 20% poliestere. Felpa non garzata (French Terry). LST (Low Shrinkage Terry). Taglio alla moda. Collo, fondo manica e fondo capo a costine. Nastrino di rinforzo a motivo spigato nel colletto e applicazione a V sul davanti del collo. Nessuna etichetta con il nome del marchio al collo; solo una piccola etichetta con l'indicazione della taglia per semplificare la personalizzazione.



13 COLOURS

**NO LABEL**

13 COLOURS

**NO LABEL**

BLACK CLAY FRENCH NAVY HEATHER GREY HEATHER LEMON YELLOW  
MOSSY GREEN NAVY OCEAN BLUE HEATHER RED SAGE  
SNOW GREY STORM GREY WINE HEATHER

K490 • P.878

K480 **LST**K481 **LST**

S - M - L - XL - XXL - 3XL

XS - S - M - L - XL - XXL



CERTIFICAZIONE SU RICHIESTA



CERTIFICAZIONE SU RICHIESTA



CERTIFICAZIONE SU RICHIESTA



CERTIFICAZIONE SU RICHIESTA



B&amp;C

BE INSPIRED

GILDAN®  
Softstyle®CERTIFICAZIONE SU  
RICHIESTA

S - M - L - XL - XXL - 3XL

CERTIFICAZIONE SU  
RICHIESTA

S - M - L - XL - XXL - 3XL - 4XL

CGSET



## FELPA GIROCOLLO

**280 g/m<sup>2</sup>** • 80% Cotone pettinato / 20% Poliestere. Felpa girocollo. Perfect Sweat Technology: tessuto di altissima qualità per un'elevata facilità di stampa, comfort e resistenza. Collo, polsino e orlo inferiore in costina 1x1 con Elastan. Taglio moderno. Cuciture laterali.

S &gt; XXL



BLACK



HEATHER GREY



NAVY



RED



ROYAL BLUE



STEEL GREY

3XL



BLACK



HEATHER GREY



NAVY



RED



ROYAL BLUE



GISF000



## FELPA GIROCOLLO SOFTSTYLE MIDWEIGHT

**280 g/m<sup>2</sup>** • 80% cotone/20% poliestere. Confortevole interno in felpa garzata ideale per la stampa. Spalle spioventi. Polsini con orlo a costina 1x1 e fascia a fondo capo in spandex per maggiore flessibilità. Taglio classico, corpo tubolare.

NEW



ASH GREY



BLACK



CHARCOAL



COCOA



DARK HEATHER



FOREST GREEN



MILITARY GREEN



NAVY

NEW



OFF WHITE



PARAGON



PINK LEMONADE



RED



ROYAL



RS SPORT GREY



SAND



SKY



STONE BLUE



WHITE





# KARIBAN

FELPE



**NO**  
LABEL

XS - S - M - L - XL - XXL - 3XL - 4XL - 5XL



**13**  
COLOURS

**CONFIDENCE**  
TEXTILE

CERTIFICAZIONE SU  
RICHIESTA

**NEW**

NUOVO  
COLORE IN  
STOCK  
DALL'AUTUNNO  
2025

XS - S - M - L - XL - XXL - 3XL - 4XL



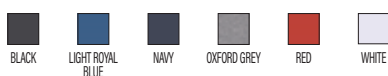
CERTIFICAZIONE SU  
RICHIESTA



**K4035** **LSF**

FELPA GIROCOLLO 80/20

**280 g/m<sup>2</sup>** - 80% cotone / 20% poliestere. Tessuto in felpa 3 fili garzata LSF (Low Shrinkage Fleece) con trattamento antipilling. Capo fabbricato in Portogallo. Taglio straight. Collo rotondo. Struttura tagliata e cucita. Costina 1x1 a struttura tubolare per una migliore finitura su collo, fondo manica e fondo capo. Finitura a mezzaluna all'interno del collo. Finitura a doppia impuntura a fondo manica e fondo capo. Nessuna etichetta con il nome del marchio sul collo; solo una piccola etichetta con l'indicazione della taglia per semplificare la personalizzazione.



**K488** **LSF**

FELPA GIROCOLLO

**300 g/m<sup>2</sup>** - 80% cotone / 20% poliestere (Ash Heather : 79% cotone / 20% poliestere / 1% viscosa). Superficie esterna 100% cotone. Trattamento LSF (Low Shrinkage Fleece: felpa preristretta). Felpa garzata a 3 fili in cotone pettinato. Maniche a giro. Nastrino di rinforzo a contrasto sul collo (Contrasto in colore Oxford Grey per tutte le varianti colore, escluso per la variante Oxford Grey e Ash Heather dove il contrasto è nel colore Navy). Polsini e fondo capo a costine.







FELPE

GIROCOLLO - 100% COTONE PREMIUM - 300 G/M<sup>2</sup>

XS - S - M - L - XL - XXL - 3XL - 4XL - 5XL

CERTIFICAZIONE SU  
RICHIESTACERTIFICAZIONE SU  
RICHIESTA

WK402



FELPA GIROCOLLO

**300 g/m<sup>2</sup>** • 100% cotone. Felpa garzata a 3 fili. Lavaggio a 60°. Taglio dritto. Maniche raglan. Nastrino di rinforzo interno al collo con motivo spigato tono su tono. Girocollo. Struttura costina 1x1 tubolare per una migliore finitura su collo, fondo manica e fondo capo. Inserto a mezza luna nel collo. Etichette in cotone.



BLACK



DARK GREY



NAVY





FELPE



CERTIFICAZIONE SU RICHIESTA



**NEW**  
NUOVE TAGLIE  
IN STOCK  
DALL'AUTUNNO  
2025

8XL - XS - S - M - L - XL - XXL - 3XL - 4XL - 5XL - NEW 6XL - NEW 7XL - NEW 8XL



CERTIFICAZIONE SU RICHIESTA



XS - S - M - L - XL - XXL - 3XL - 4XL - 5XL

**WK4001 (EX. K4001)**   **LSF**

FELPA GIROCOLLO DA LAVORO

**300 g/m<sup>2</sup>** • 80% cotone / 20% poliestere. Tessuto felpato a 3 fili con trattamento LSF (Low Shrinkage Fleece). Lavabile a 60 °C. Colletto a polo e fondo manica a costine. Tasca con zip invisibile lato destro. Rinforzi su spalle e gomiti per una maggiore resistenza. Porta penna sulla manica sinistra. Finitura a mezzaluna sul dorso. Asola per appendere il capo cucita al collo. Finitura a doppia impuntura a fondo capo e parte posteriore più lunga per un maggior comfort.

BLACK DARK GREY FOREST GREEN NAVY RED ROYAL BLUE


**WK4000 (EX. K4000)**   **LSF**

FELPA CON COLLETO A POLO

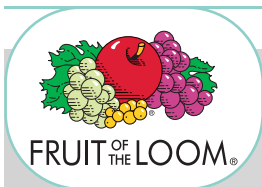
**300 g/m<sup>2</sup>** • 80% cotone / 20% poliestere. Tessuto felpato a 3 fili con trattamento LSF (Low Shrinkage Fleece). Lavabile a 60 °C. Colletto a polo e fondo manica a costine. Pattina con 3 bottoni. Bottoni in metallo ricoperto in plastica ideale per i lavori del settore alimentare. Passante per auricolari nella tasca e sul collo. Tasca con zip invisibile lato destro. Rinforzi sulle spalle. Porta penna sulla manica sinistra. Finitura a mezzaluna sul dorso. Asola per appendere il capo cucita al collo. Finitura a doppia impuntura a fondo capo e parte posteriore più lunga per un maggior comfort.

BLACK DARK GREY NAVY





GIROCOLLO - 70/30 - 405 G/M<sup>2</sup>



NEW ▶

FELPE



S - M - L - XL - XXL - 3XL - 4XL

SC62276

FELPA GIROCOLLO COTONE

405 g/m<sup>2</sup> - 70% cotone / 30% poliestere. Taglio classico. Maniche incassate. Polsini e cintura a costine 1x1.



ATHLETIC  
HEATHER



BLACK



DEEP NAVY

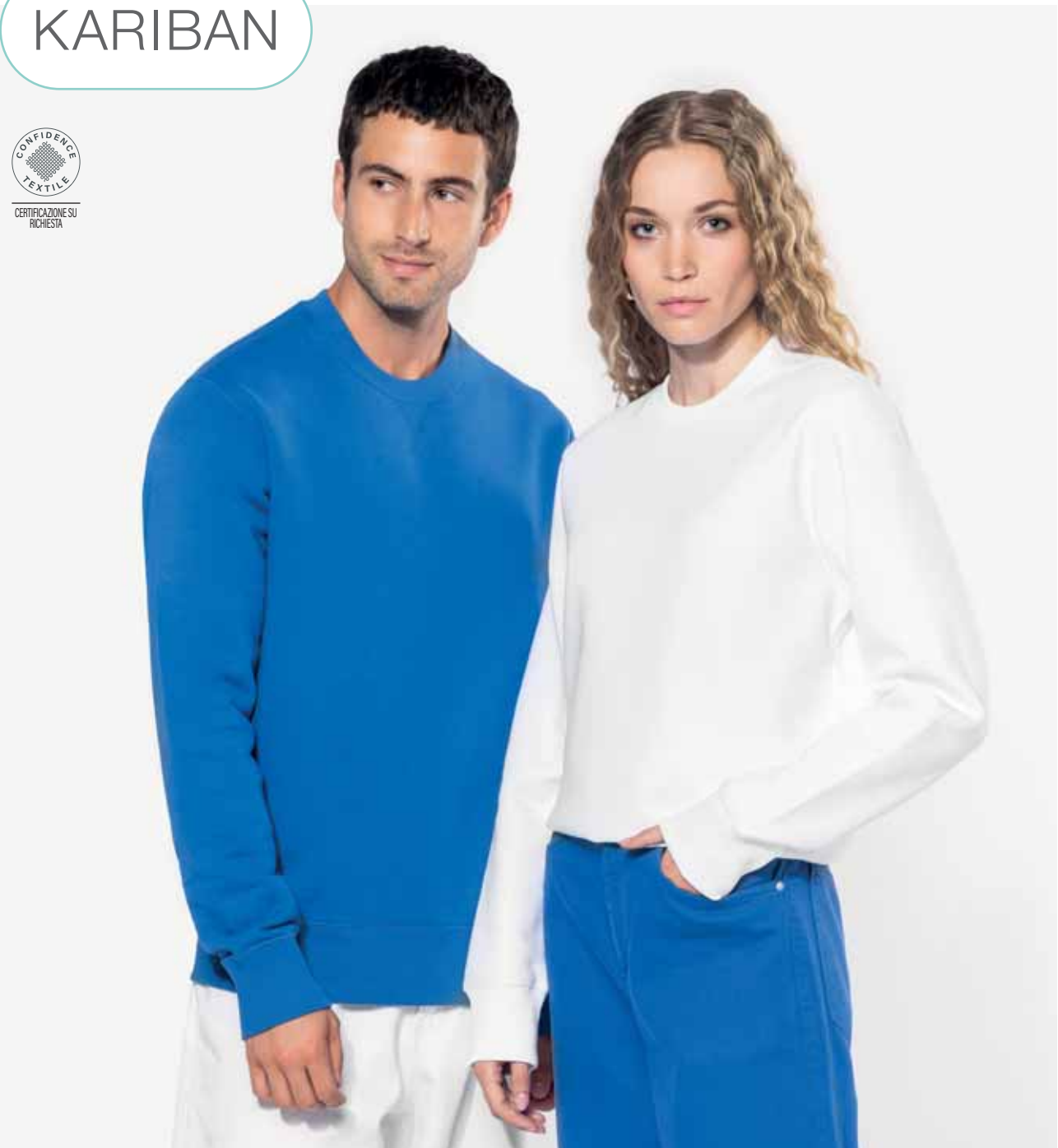


DESERT SAND





KARIBAN

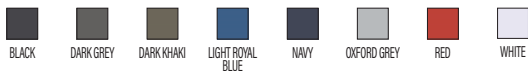


XS - S - M - L - XL - XXL - 3XL - 4XL

K442  LSF

FELPA GIROCOLLO

**360 g/m<sup>2</sup>** • 80% Cotone pettinato / 20% Poliestere. Felpa garzata a basso restringimento. Lavaggio al silicone. Collo in costina e maniche Set-in. Nastrino di rinforzo al collo in contrasto di colore (Contrasto in colore Heather Grey per tutte le varianti colore, escluso per la variante Oxford Grey dove il contrasto è nel colore Middle Grey). Collo, polsini e girovita in costina.





CAPPUCCIO - 50/50 - 250-305 G/M<sup>2</sup>

**GILDAN®**  
*Heavy Blend™*



CERTIFICAZIONE SU RICHIESTA

GI18500



GI18500B P.883

## FELPA CON CAPPuccio HEAVY BLEND™

**257 - 271 g/m<sup>2</sup> • 50% Cotone / 50% Poliestere.**  
Filato open-end. Cappuccio foderato con cordoncino.  
Maniche set-in. Tasca a marsupio riportata.  
Bordo elasticizzato a costine sui polsini e sulla base.  
Tubolare.



S - M - L - XL - XXL - 3XL - 4XL - 5XL



CERTIFICAZIONE SU RICHIESTA

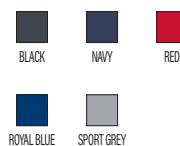


GI12500



## FELPA CON CAPPuccio DRYBLEND®

**305 g/m<sup>2</sup> • 50% Cotone / 50% Poliestere DryBlend®.**  
Cappuccio foderato con cordoncino. Maniche set-in.  
Tasca a marsupio con impunture. Tubolare.



S - M - L - XL - XXL





## KARIBAN



NEW

NUOVI COLORI  
IN STOCK  
DALL'AUTUNNO  
2025

XS - S - M - L - XL - XXL - 3XL - 4XL - 5XL

CERTIFICAZIONE SU  
RICHIESTACERTIFICAZIONE SU  
RICHIESTA

K4041



FELPA IN TESSUTO RICICLATO CON CAPPuccio

**280 g/m<sup>2</sup>** - 50% cotone ring spun / 50% poliestere riciclato post-consumer. Felpa garzata. Taglio straight. Modello tagliato e cucito. Costina 2x1 a struttura tubolare per una migliore finitura su collo, fondo manica e fondo capo. Tasca a canguro. Cappuccio foderato in policotone jersey con coulisse piatta. Nastrino di rinforzo in jersey tono su tono all'interno del collo. Nessuna etichetta con il nome del marchio sul collo; solo una piccola etichetta con l'indicazione della taglia per semplificare la personalizzazione.





**GILDAN®**  
Softstyle®

27 COLOURS

TEAR AWAY

CONFIDENCE TEXTILE

CERTIFICAZIONE SU RICHIESTA

**S - M - L - XL - XXL - 3XL - 4XL - 5XL**

GISF500



## FELPA SOFTSTYLE MIDWEIGHT CON CAPPUCCIO

**278 g/m<sup>2</sup>** • 80% cotone/20% poliestere. Confortevole interno in felpa garzata ideale per la stampa. Cappuccio a 2 pannelli in jersey. Spalle spioventi. Tasca a canguro. Polsini con orlo a costine 1x1 e fascia a fondo capo in spandex per maggiore flessibilità. Taglio classico, corpo tubolare.

S &gt; 4XL



ASH GREY



BLACK



CEMENT



CHARCOAL



COCOA



DAISY



DARK HEATHER



FOREST GREEN



LIGHT PINK



MAROON



MILITARY GREEN



MUSTARD



NAVY



OFF WHITE



PARAGON



PINK LEMONADE



PISTACHIO



PURPLE



RED



ROYAL



RS SPORT GREY

SAND

SKY

STONE BLUE

TANGERINE

WHITE

YELLOW HAZE

5XL



ASH GREY



BLACK



CEMENT



COCOA



DAISY



DARK HEATHER



FOREST GREEN



MUSTARD



NAVY



OFF WHITE



PINK LEMONADE



PISTACHIO



PURPLE



RS SPORT GREY



SKY



STONE BLUE



TANGERINE



WHITE



**FRUIT OF THE LOOM®**

16 COLOURS

TEAR AWAY

CONFIDENCE TEXTILE

CERTIFICAZIONE SU RICHIESTA

**S - M - L - XL - XXL - 3XL - 4XL - 5XL**

SC244C



## FELPA CLASSICA CON CAPPUCCIO (62-208-0)

**280 g/m<sup>2</sup>** • Bianco - Heather Grey 260 g / m<sup>2</sup>. 80% cotone / 20% poliestere (Dark Heather Grey: 60% cotone / 40% poliestere - altri colori Heather 50% cotone/ 50% poliestere). Cappuccio foderato con cordoncino piatto. Tasca frontale a marsupio. Bordo a costine sui polsini e sulla base in cotone / Lycra®.

S &gt; XXL



BLACK



BOTTLE GREEN



BURGUNDY



CLASSIC OLIVE



DARK HEATHER GREY



DEEP NAVY



HEATHER GREY



KELLY GREEN



NATURAL



NAVY



ORANGE



PURPLE



RED



ROYAL BLUE



SKY BLUE



WHITE

3XL



BLACK



BOTTLE GREEN



BURGUNDY



CLASSIC OLIVE



DEEP NAVY



HEATHER GREY



NAVY



RED



ROYAL BLUE



WHITE

4XL



BLACK



DEEP NAVY



HEATHER GREY



NAVY



WHITE

5XL



BLACK



DEEP NAVY



HEATHER GREY



**FRUIT OF THE LOOM®**

CONFIDENCE TEXTILE

CERTIFICAZIONE SU RICHIESTA

**S - M - L - XL - XXL**

SC62152



## FELPA PREMIUM CON CAPPUCCIO

**280 g/m<sup>2</sup>** • Heather Grey 260 g / m<sup>2</sup>. 70% cotone / 30% poliestere. Cappuccio foderato con coulisse piatta tono su tono. Nastrino di rinforzo in single jersey sul collo. Tasca a canguro. Polsini e fondo capo a costine in cotone/elastan.



BLACK



BURGUNDY



CHARCOAL



DEEP NAVY



HEATHER GREY



RED



ROYAL BLUE





# KARIBAN BASIC +

## FELPE CON CAPPuccio

280 g/m<sup>2</sup> • 80% cotone/20% poliestere (K476 olive camouflage 70% cotone/30% poliestere). Felpa garzata. Maniche a giro. Cappuccio foderato con coulisse tono su tono. Tasche a canguro. Fondo manica e fondo capo a costine.

FELPE



CERTIFICAZIONE SU RICHIESTA

**NEW**

NUOVO COLORE  
IN STOCK  
DALL'AUTUNNO  
2025



CERTIFICAZIONE SU RICHIESTA



XS - S - M - L - XL - XXL - 3XL - 4XL

XS - S - M - L - XL - XXL

K476



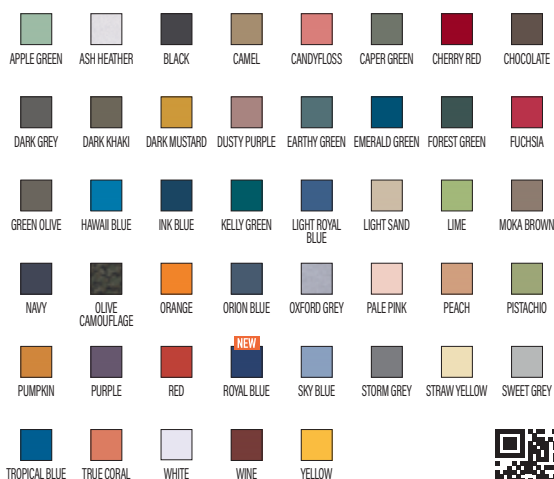
K477 P.879



K473



K477 P.879





KARIBAN  
BASIC +



CERTIFICAZIONE SU RICHIESTA



CERTIFICAZIONE SU RICHIESTA

K4018



## FELPA OVERSIZE CON CAPPUCCIO IN FELPA

**280 g/m<sup>2</sup>** - 80% cotone / 20% poliestere. Taglio oversize con spalle cascanti. Felpa garzata. Cotone cardato. Costine 2x1 con finitura tubolare per una migliore finitura a fondo manica e fondo capo. Tasca nascosta con zip invisibile nella cucitura sul lato destro. Cappuccio con pince doppia in cotone. Fondo manica e fondo capo a costine con elastan per evitare che il capo si deformi. Nastrino di rinforzo a motivo spigato tono su tono. Mezzaluna all'interno collo. Finitura a doppia impuntura a cavallo su fondo manica e fondo capo. Nessuna etichetta con il nome della marca sul collo; solo una piccola etichetta con l'indicazione della taglia per semplificare la personalizzazione.



BLACK



CLAY



LIGHT KHAKI



NAVY



OXFORD GREY



WINE



XXS - XS - S - M - L - XL - XXL - 3XL



PROACT.<sup>®</sup>

NEW ▶



CERTIFICAZIONE SU RICHIESTA



CERTIFICAZIONE SU RICHIESTA

PA393



## FELPA CON CAPPUCCIO SENZA MANICHE

**280 g/m<sup>2</sup>** - 80% cotone / 20% poliestere. Felpa garzata. Vestibilità dritta. Cappuccio foderato in tessuto jersey con coulisse piatta abbinata. Tasche a marsupio. Orlo a costine 1x1. Collo a mezzaluna dietro. Etichetta del marchio staccabile.



BLACK



NAVY



OXFORD GREY



SPORTY KHAKI



ATHLETIC HEATHER



BLACK



DEEP NAVY



DESERT SAND



FRUIT OF THE LOOM<sup>®</sup>

NEW ▶

SC62278



## FELPA IN COTONE CON CAPPUCCIO

**405 g/m<sup>2</sup>** - 70% cotone / 30% poliestere. Vestibilità classica. Tasca a canguro. Polsini e vita a coste 1x1.

S - M - L - XL - XXL - 3XL - 4XL



# KARIBAN

FELPE



XS - S - M - L - XL - XXL - 3XL - 4XL



CERTIFICAZIONE SU RICHIESTA



XS - S - M - L - XL - XXL - 3XL - 4XL - 5XL


**K443**  **LSF**

FELPA CON CAPPuccio

**360 g/m<sup>2</sup>** - 80% Cotone pettinato / 20% Poliestere. Felpa garzata a basso restringimento. Lavaggio al silicone. Nastro di rinforzo in contrasto al collo. Interno cappuccio in contrasto. Tasca frontale a marsupio. Polsini e girovita in costina.

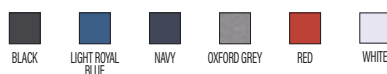


CERTIFICAZIONE SU RICHIESTA


**K4037**  **LSF**

FELPA CON CAPPuccio 80/20

**280 g/m<sup>2</sup>** - 80% cotone / 20% poliestere. Tessuto in felpa garzata LSF 3 fili (Low Shrinkage Fleece) con trattamento antipilling. Capo fabbricato in Portogallo. Taglio straight. Struttura tagliata e cucita. Costina 1xl a struttura tubolare per una migliore finitura a fondo manica e fondo capo. Tasca a canguro. Cappuccio foderato 100% in cotone jersey con coulisse piatta e occhiali ad asola. Finitura a mezzaluna all'interno del collo. Finitura a doppia impuntura a fondo manica e fondo capo. Nessuna etichetta con il nome del marchio sul collo; solo una piccola etichetta con l'indicazione della taglia per semplificare la personalizzazione.







# CAPPUCCIO - BASIC 80/20 - 280 G/M<sup>2</sup>



XXS - XS - S - M - L - XL - XXL - 3XL

CGWU620



CGWK681 P.884

## FELPA CON CAPPUCCIO

**280 g/m<sup>2</sup>** • 80% Cotone pettinato / 20% Poliestere. Felpa con cappuccio. Perfect Sweat Technology: tessuto di altissima qualità per un'elevata facilità di stampa, comfort e resistenza. Cappuccio foderato con cordoncino e occhiello in metallo. Polsino e orlo inferiore in costina 1x1 con Elastan. 2 tasche a marsupio anteriori con cuciture rinforzate. Cucitura di rinforzo sulle spalle e sul giromanica. Taglio moderno. Cuciture laterali.

XXS > XXL



BLACK



HEATHER GREY



NAVY



RED



ROYAL BLUE



STEEL GREY

3XL



BLACK



NAVY



RED



XS - S - M - L - XL - XXL - 3XL - 4XL



CERTIFICAZIONE SU RICHIESTA



RU265M



## FELPA AUTHENTIC CON CAPPUCCIO

**280 g/m<sup>2</sup>** • 80% Cotone pettinato Ring-Spun / 20% Poliestere (3 strati di tessuto). Cappuccio doppio strato con coulisse. Coulisse grossa e piatta con occhielli. Polsini e base ampi. Maniche e spalle più strette con cucitura spalle rivolta in avanti. Nastrino al collo a lisca di pesce. Tasca a marsupio. Accesso per auricolari MP3. Giromanica, polsini e orlo con cuciture nascoste. Vestibilità più aderente e moderna.

XS > 3XL



BLACK



BOTTLE GREEN



BURGUNDY



CLASSIC RED



FRENCH NAVY



INDIGO



LIGHT OXFORD



MINERAL BLUE



NATURAL



OLIVE



URBAN GREY



WHITE

4XL



BLACK



FRENCH NAVY



LIGHT OXFORD



NATURAL





# KARIBAN



CERTIFICAZIONE SU  
RICHIESTA



**NEW**

NUOVO COLORE  
IN STOCK  
DALL'AUTUNNO  
2025

XS - S - M - L - XL - XXL - 3XL - 4XL



K489 LSF

FELPA CON CAPPuccio

**300 g/m<sup>2</sup>** - 80% cotone / 20% poliestere (Ash Heather : 79% cotone / 20% poliestere / 1% viscosa). Superficie esterna 100% cotone. Trattamento LSF (Low Shrinkage Fleece: felpa preristretta). Felpa garzata a 3 fili in cotone pettinato. Maniche a giro. Nastrino di rinforzo a contrasto sul collo (Contrasto in colore Oxford Grey per tutte le varianti colore, escluso per la variante Oxford Grey e Ash Heather dove il contrasto è nel colore Navy). Cappuccio foderato a nido d'ape con coulisse. Tasche a canguro. Polsini e fondo capo a costine.





CAPPUCCIO 80/20 - 280 G/M<sup>2</sup>

# KARIBAN



XS - S - M - L - XL - XXL - 3XL



CERTIFICAZIONE SU RICHIESTA



CERTIFICAZIONE SU RICHIESTA

K4013



K4014 P.879

## FELPA CON CAPPuccio A CONTRASTO CON MOTIVI

**280 g/m<sup>2</sup>** - 80% cotone pettinato / 20% poliestere. Felpa garzata a 3 fili. Taglio aderente. Maniche dritte. Tasche a canguro. Finitura a mezzaluna nel collo che facilita la personalizzazione dall'interno. Finiture di polsini e fondo capo a costine 1x1. Cappuccio foderato con tessuto a tema in cotone jersey stampato e coulisse a contrasto. Etichetta con il nome della marchio staccabile.



BLACK / MEXICAN SKULL



NAVY / MARINIERE



NAVY / RED TARTAN



XS - S - M - L - XL - XXL - 3XL - 4XL



CERTIFICAZIONE SU RICHIESTA



CERTIFICAZIONE SU RICHIESTA

K4016



## FELPA TRICOLORE CON CAPPuccio

**280 g/m<sup>2</sup>** - 80% cotone / 20% poliestere. Superficie esterna 100% cotone. Taglio aderente. Cotone pettinato. Felpa garzata a 3 fili. LSF (Low Shrinkage Fleece). Lavaggio agli enzimi. Felpa con cappuccio tricolore con striscia bianca centrale su tutti i colori. Fondo manica e fondo capo a costine 1x1 in tubolare per una migliore finitura, con impunture. Tasca a canguro con doppia impuntura. Cappuccio plissettato con occhielli e cordoncino metallico, con coulisse tonda. Nastrino di rinforzo a motivo spigato tono su tono. Fondo manica e fondo capo con elastan per evitare che il capo si deformi. Mezzaluna sul retro per semplificare la personalizzazione. Etichetta con il nome della marca sul collo; unitamente a una piccola etichetta con l'indicazione della taglia per semplificare la personalizzazione.



BLACK / WHITE / BASALT GREY



NAVY / WHITE / BASALT GREY



NAVY / WHITE / RED



WINE / WHITE / NAVY





# KARIBAN

## FELPE CON CAPPuccio

280 g/m<sup>2</sup> • 80% Cotone pettinato/20% Poliestere (Oxford Grey: 76% cotone pettinato/21% poliestere/3% viscosa). Felpa garzata. Tasca a marsupio con accesso auricolari. Polsini e girovita a coste. Cappuccio foderato a contrasto con cordino.



CERTIFICAZIONE SU RICHIESTA



CERTIFICAZIONE SU RICHIESTA



XS - S - M - L - XL - XXL - 3XL - 4XL

XS - S - M - L - XL - XXL

K446



K453 › P.879

K465



K453 › P.879





FELPE

COLLO E CAPPUCCIO - COTONE BIOLOGICO - POLIESTERE RICICLATO 85/15 - 280 G/M<sup>2</sup>**Organic**

BY KARBAN

**FELPA BIO CON CAPPUCCIO**

280 g/m<sup>2</sup> • 85% cotone/15% poliestere. Realizzato in 85% cotone organico e 15% poliestere riciclato. Vello spazzolato a 3 fili LSF (Low Shrinkage Fleece). Cotone pettinato. Lavato con enzimi. Taglio dritto. Collo, polsini e orlo a costine 1x1 assemblati in tubolare per una migliore finitura. Tasca a marsupio. Cappuccio foderato con Jersey 100% cotone 180 g. Collo nastrato in jersey coordinato e interno collo con finitura a mezzaluna. Doppia cucitura ad ago su collo, polsini e orlo. Nessuna etichetta del marchio al collo: solo una piccola etichetta con l'indicazione della taglia per facilitare la ri-etichettatura.

**S - M - L - XL - XXL - 3XL - 4XL - 5XL****XS - S - M - L - XL - XXL**

CERTIFICAZIONE SU RICHIESTA



CERTIFICAZIONE SU RICHIESTA



CERTIFICAZIONE SU RICHIESTA



CERTIFICAZIONE SU RICHIESTA



CERTIFICAZIONE SU RICHIESTA



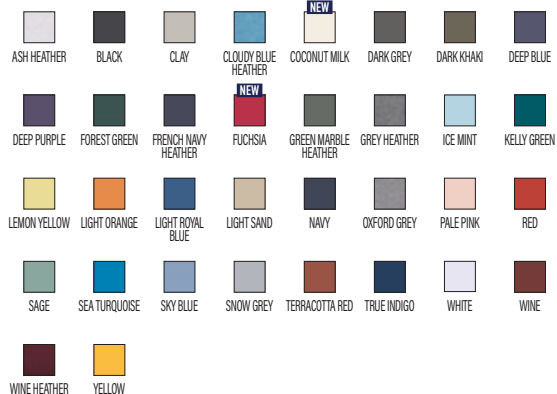
CERTIFICAZIONE SU RICHIESTA



CERTIFICAZIONE SU RICHIESTA



CERTIFICAZIONE SU RICHIESTA

**K4027****LSF****K4029** • P.880**K4028****LSF****K4029** • P.880





FELPE

native spirit



NEW

NUOVO COLORE  
IN STOCK  
DALL'AUTUNNO  
2025



XXS - XS - S - M - L - XL - XXL - 3XL - 4XL



CERTIFICAZIONE SU RICHIESTA



CERTIFICAZIONE SU RICHIESTA



CERTIFICAZIONE SU RICHIESTA



CERTIFICAZIONE SU RICHIESTA



CERTIFICAZIONE SU RICHIESTA



CERTIFICAZIONE SU RICHIESTA

NS401 LSF

NS404 P.881

## FELPA CON CAPPuccio ECOSOSTENIBILE

**350 g/m<sup>2</sup>** - 85% cotone biologico / 15% poliestere riciclato post-consumer. Cotone pettinato ringspun. Taglio aderente. Capo con lavaggio agli enzimi. Felpe garzata a 3 fili LSF (Low Shrinkage Fleece: felpe preristretta). Mezzaluna sulla schiena. Tasca a canguro. Costine 1 x 1 su fondo capo e fondo manica Doppia impuntura su fondo manica, giromanica, fondo capo e mezzaluna.

Nastrino di rinforzo sull'interno del collo dietro. Cappuccio foderato in materiale principale con punto di arresto coulisse. Coulisse rotonda con estremità e occhielli in metallo riciclato. Il colore Raw Natural si distingue per il suo aspetto grezzo visivamente strutturato, costellato di particelle fini visibili ad occhio nudo.





**Organic**  
BY KARIBAN

**NO LABEL**

**XXS - XS - S - M - L - XL - XXL - 3XL - 4XL**



**K4009** **LST**

### FELPA ECOSOSTENIBILE CON CAPPuccio NON GARZATA

**300 g/m<sup>2</sup>** - 80% cotone biologico / 20% poliestere riciclato post-consumer. Oxford Grey 75% cotone biologico / 25% poliestere riciclato post-consumer. Felpe non garzate French Terry LST (Low Shrinkage Terry). Tessuto : lavaggio agli enzimi. Taglio aderente. 2 tasche a filetto sul davanti. Fondo maniche, fondo capo e bordo del cappuccio a costine, cappuccio foderato e con coulisse tono su tono con puntale in metallo. Finitura a mezzaluna nella parte posteriore del collo che facilita la personalizzazione dall'interno. Nastro di rinforzo a motivo spigato nel colletto e finitura a V sul collo. Nessuna etichetta con il nome del marchio al collo ; solo una piccola etichetta con l'indicazione della taglia per semplificare la personalizzazione.



**KARIBAN**

**NO LABEL**

**S/M - L/XL**



**K494**

### FELPA CON CAPPuccio LOUNGE BIO NON GARZATA

**270 g/m<sup>2</sup>** - 91% cotone biologico / 80% poliestere. Felpe non garzate "French Terry". Tessuto ultra morbido al tatto. Maniche a giro. Taglio morbido per vestibilità comoda con cappuccio foderato in tessuto jersey. Nastro di rinforzo con motivo spigato. Fondo manica e fondo capo a costine. Nessuna etichetta con il nome della marca al collo ma solo una piccola etichetta con l'indicazione della taglia per semplificare la personalizzazione.



**HENBURY**

**TEAR AWAY**

**100%**

**XS - S - M - L - XL - XXL**

**H841**

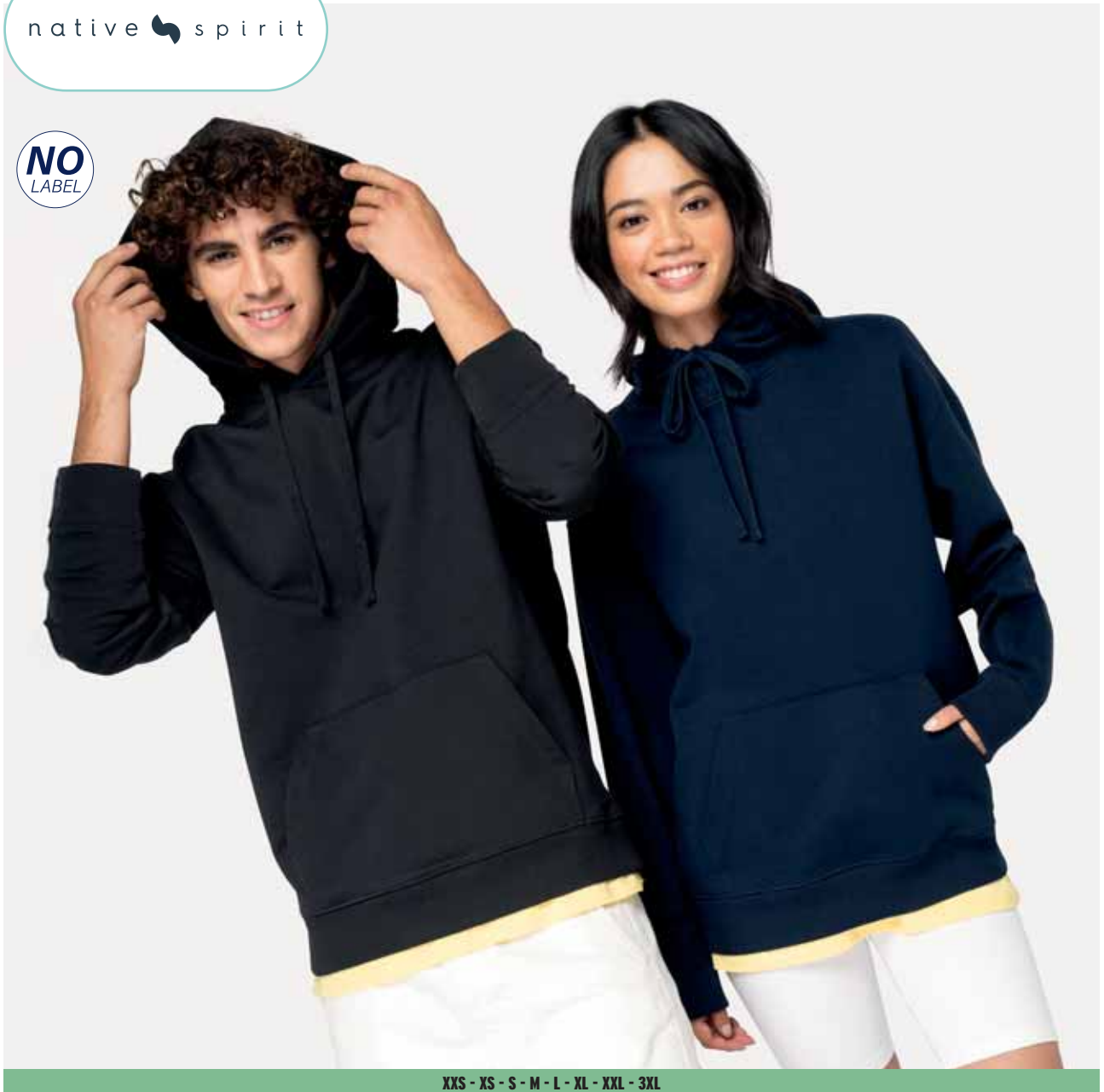
### FELPA ECOLOGICA CON CAPPuccio

**300 g/m<sup>2</sup>** - 60% cotone rigenerato / 40% poliestere riciclato. Pile spazzolato sulla schiena. Cappuccio a 3 pannelli, fodera in jersey semplice. Fondo manica e fondo capo a costine. Inserto a V a costine al centro. Coulisse con estremità in metallo. Il colore può variare per la presenza di materiali riciclati.



native  spirit

FELPE



XXS - XS - S - M - L - XL - XXL - 3XL



BLACK



IVORY



NAVY BLUE

CERTIFICAZIONE SU  
RICHIESTACERTIFICAZIONE SU  
RICHIESTACERTIFICAZIONE SU  
RICHIESTA

NS431



## FELPA ECOSOSTENIBILE CON CAPPuccio E SPALLE CASCANTI FRENCH TERRY

**400 g/m<sup>2</sup>** • 100% cotone biologico. Cotone pettinato. Taglio dritto con spalle cascanti. Felpe non garzata a 3 fili in French Terry. Mezzaluna sulla schiena. Tasca a canguro. Lavaggio agli enzimi. Cappuccio foderato nel tessuto principale tono su tono. Impuntura attorno al cappuccio per trattenere la coulisse. Coulisse piatta in cotone biologico con finitura a impuntura. Nastrino di rinforzo in jersey tono su tono all'interno del collo. Finitura a fondo manica e fondo capo a costine 2 x 1, struttura tubolare per una migliore finitura. Doppia impuntura su spalle, giromanica, apertura della tasca a canguro, fondo manica e fondo capo.





K206

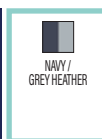


## TRUCKER - FELPA PIQUÉ ZIP A 1/4

**300 g/m<sup>2</sup>** • 80% Cotone Piqué / 20% Poliestere. Collo con zip. Interno collo e fodera in contrasto. Girovita e polsini in costina.



GOOD DEAL



GISF008



## FELPA CON ZIP 1/4

**284 g/m<sup>2</sup>** • 80% cotone Ring Spun, 20% poliestere. Costine 1x1 con elastan, collo college, polsini e fascia inferiore per un'elasticità e un recupero migliori. Cerniera inversa in tinta.



SC165



## FELPA PREMIUM ZIP 1/4 (62-032-0)

**260 - 280 g/m<sup>2</sup>** • 70% Cotone Ring-Spun / 30% Poliestere. Colletto a cadetto con nastro singolo in maglia sul retro. Zip nascosta per una stampa migliore. Base e polsini a costine in Cotone / Elastan.

① Nessun riassortimento previsto in Dark Heather Grey.

S &gt; XXL



3XL &gt; 4XL



H842



## FELPA 1/4 ZIP

**300 g/m<sup>2</sup>** • 60% cotone rigenerato / 40% poliestere riciclato. Pile spazzolato. Taglio unisex. Manica a giro. 1/4 zip con nastrino di rinforzo nel collo. Collo e polsini a costine.





# KARIBAN BASIC +



CERTIFICAZIONE SU  
RICHIESTA



**NEW**

NUOVO COLORE  
IN STOCK  
DALL'AUTUNNO  
2025

XS - S - M - L - XL - XXL - 3XL - 4XL



K478



FELPA ZIP 1/4

280 g/m<sup>2</sup> • 80% cotone / 20% poliestere. Felpa garzata. Maniche a giro. Collo con zip con nastrino di rinforzo. Fondo manica e fondo capo a costine tono su tono.







COLLO CON ZIP - 80/20 - 280-300 G/M<sup>2</sup>

# KARIBAN



CERTIFICAZIONE SU RICHIESTA

K487  LSF

## FELPA COLLO CON ZIP

**300 g/m<sup>2</sup>** • 80% cotone / 20% poliestere (Ash Heather : 79% cotone / 20% poliestere / 1% viscosa). Superficie esterna 100% cotone. Trattamento LSF (Low Shrinkage Fleece: felpa preristretta). Felpa garzata a 3 fili in cotone pettinato. Maniche a giro. 1/4 zip in plastica tono su tono. Nastrino di rinforzo a contrasto sul collo (Contrasto in colore Oxford Grey per tutte le varianti colore, escluso per la variante Oxford Grey e Ash Heather dove il contrasto è nel colore Navy). Polsini e fondo capo a costine.



XS - S - M - L - XL - XXL - 3XL - 4XL



CERTIFICAZIONE SU RICHIESTA



XS - S - M - L - XL - XXL - 3XL - 4XL



RU270M 

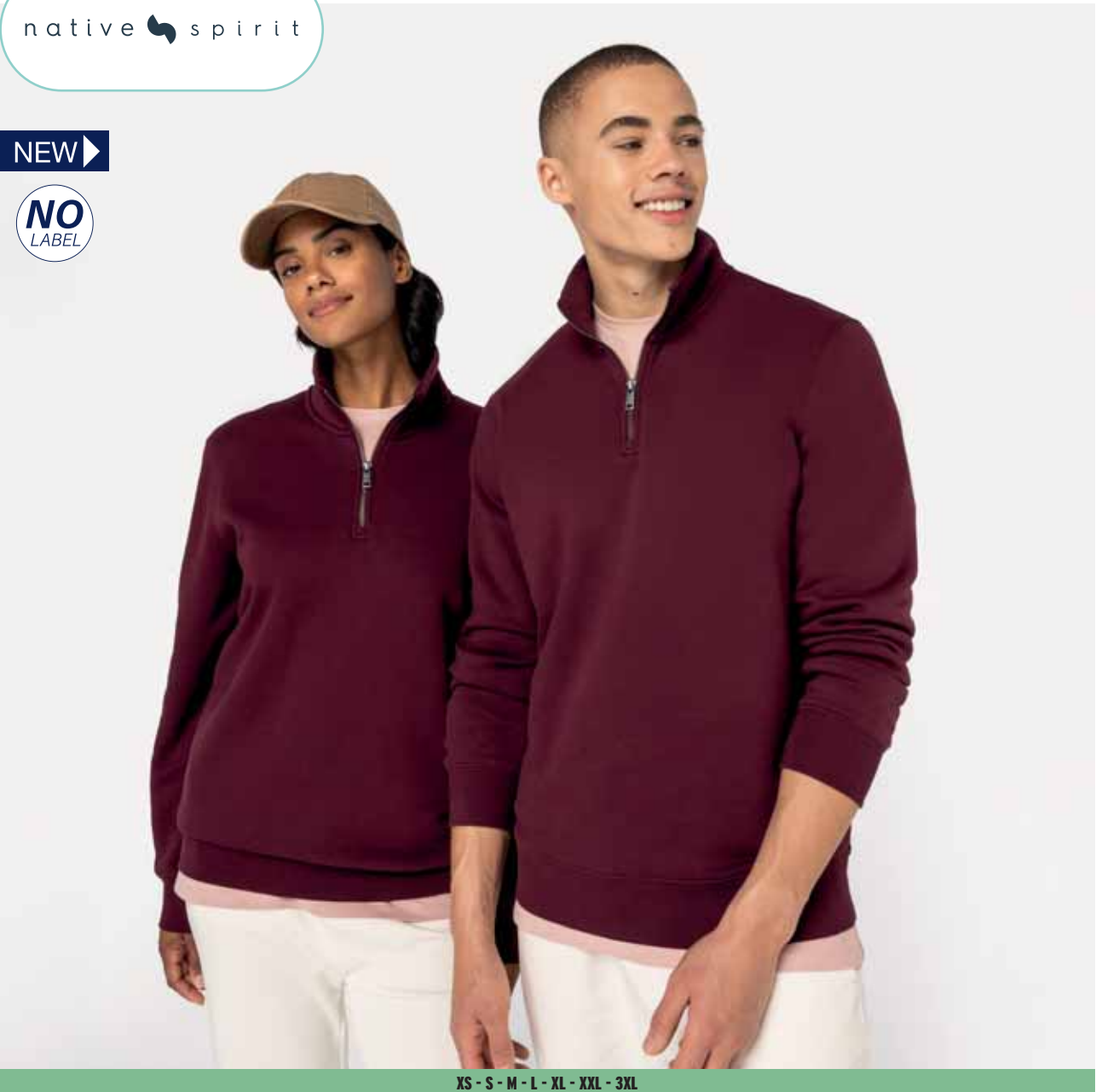
## FELPA CON COLLO CON ZIP AUTHENTIC

**280 g/m<sup>2</sup>** • 80% cotone pettinato ring spun, 20% poliestere, tessuto esterno 100% cotone (tessuto 3 spessori). Nastrino di rinforzo sul collo a motivo spigato per comfort e stabilità ottimali. Fondo capo e polsini a costine più larghi. Impunture su giromanica, polsini e a fondo capo. Tessuto spazzolato. Chiusura con 1/4 zip YKK in metallo (argento anticato).



native  spirit

NEW ▶



XS - S - M - L - XL - XXL - 3XL



BLACK



DARK CHERRY



IVORY



MOSS GREEN



NAVY BLUE

CERTIFICAZIONE SU  
RICHIESTACERTIFICAZIONE SU  
RICHIESTACERTIFICAZIONE SU  
RICHIESTACERTIFICAZIONE SU  
RICHIESTA

NS428



## FELPA ECOSOSTENIBILE A COLLO ALTO CON ZIP

**350 g/m<sup>2</sup>** • 85% cotone biologico / 15% poliestere riciclato post-consumo. Cotone pettinato. Taglio aderente. Lavaggio agli enzimi. Felpa garzata a 3 fili LSF (Low Shrinkage Fleece: felpa pre-ristretta). Mezzaluna sul retro. Collo alto foderato nel tessuto principale con apertura a zip in metallo riciclato. Nastrino di rinforzo in jersey tono su tono come finitura all'interno del collo. Fondo manica e fondo capo a costine 1 x 1.



FULL ZIP - 270-280 G/M<sup>2</sup>

SC62116

**FELPA PREMIUM FULL ZIP**  
(62-116-0)

**280 g/m<sup>2</sup>** • Bianco - Heather Grey 260 g / m<sup>2</sup>. 70% Cotone / 30% Poliestere. Colletto a cadetto con nastro singolo in maglia sul retro. Due tasche a marsupio. Zip nascosta per una stampa migliore. Base e polsini a costine in Cotone / Elastan.



BLACK



DEEP NAVY



HEATHER GREY



WHITE



S - M - L - XL



CERTIFICAZIONE SU RICHIESTA



XS - S - M - L - XL - XXL



CGWUI26

**FELPA FULL ZIP ID.206**

**270 g/m<sup>2</sup>** • 50% cotone / 50% poliestere. Pile spazzolato. Collo nello stesso materiale e zip tono su tono con cursore metallico. Tasche a filo. Polsini e orlo inferiore con elastan in costina 1x1. Doppia cucitura al giromanica. Maniche con cuciture laterali. Modello unisex. Sistema "B & C No Label": senza etichetta del marchio per un perfetto re-branding.



ANTHRACITE



BLACK



HEATHER GREY



NAVY



RED





KARIBAN  
BASIC +



CERTIFICAZIONE SU  
RICHIESTA



XS - S - M - L - XL - XXL - 3XL - 4XL



BLACK



DARK GREY



FOREST GREEN



NAVY



OXFORD GREY



RED



ROYAL BLUE



WHITE

K472



FELPA FULL ZIP

280 g/m<sup>2</sup> • 80% cotone / 20% poliestere. Felpa garzata. Maniche a giro. 2 tasche a filetto sul davanti. Nastrino di rinforzo con motivo spigato sul collo. Fondo manica e fondo capo a costine.



FULL ZIP 80/20 - 280-300 G/M<sup>2</sup>

KARIBAN

## GIACCHE



300 g/m<sup>2</sup> • 80% cotone / 20% poliestere. Trattamento LSF (Low Shrinkage Fleece: felpa preristretta). Felpa garzata a 3 fili in cotone pettinato. Taglio aderente. Maniche dritte. Collo alto. Zip in plastica tono su tono. 2 tasche a filetto con zip sul lato. Finitura a mezzaluna nel collo per facilitare la personalizzazione dall'interno. Fondo manica e fondo capo a costine 1x1. Etichetta con il nome del marchio staccabile.






CERTIFICAZIONE SU RICHIESTA



CERTIFICAZIONE SU RICHIESTA




CERTIFICAZIONE SU RICHIESTA



CERTIFICAZIONE SU RICHIESTA

**S - M - L - XL - XXL - 3XL - 4XL**

**XS - S - M - L - XL - XXL - 3XL**

K4010   LSFK4011   LSF


KARIBAN




CERTIFICAZIONE SU RICHIESTA



**XS - S - M - L - XL - XXL - 3XL - 4XL**

K4002   LSF

## GIACCA IN FELPA CON ZIP

**300 g/m<sup>2</sup>** • 80% cotone / 20% poliestere. Tessuto felpato a 3 fili con trattamento LSF (Low Shrinkage Fleece). Lavabile a 60 °C. Chiusura con zip e 2 tasche con zip davanti tono su tono. Nastrino di rinforzo a motivo spigato al collo. Collo Teddy. Fondo manica e fondo capo a costine.






NEW




CERTIFICAZIONE SU RICHIESTA



CERTIFICAZIONE SU RICHIESTA



**XS - S - M - L - XL - XXL - 3XL - 4XL - 5XL - 6XL**

WK406 

## GIACCA DA CADETTO IN COTONE CON MANICHE RAGLAN

**300 g/m<sup>2</sup>** • 100% cotone. Oxford grey: 90% cotone / 10% viscosa. Pile French terry antigraffio. Lavaggio a 60°C. Taglio aderente. Maniche raglan. 2 tasche laterali. Chiusura con zip nascosta in plastica. Costina 1x1 foderata sul fondo delle maniche e sull'orlo. Etichetta del marchio staccabile.







# KARIBAN

## GIACCHE IN TESSUTO FELPATO CON ZIP

360 g/m<sup>2</sup> • 80% cotone pettinato / 20% poliestere LSF (Low Shrinkage Fleece).  
Felpa garzata e preristretta. Lavaggio silconico. Taglio aderente grazie a un profilo laterale a costine. Interno del collo a costine con righe a contrasto White. Nastrino di rinforzo tono su tono. 2 tasche davanti. Fondo manica e fondo capo a costine. Chiusura con zip.



CERTIFICAZIONE SU  
RICHIESTA



CERTIFICAZIONE SU  
RICHIESTA



S - M - L - XL - XXL - 3XL

XS - S - M - L - XL - XXL



BLACK



NAVY



OXFORD GREY

K456  LSF

K457  LSF





CON ZIP E CAPPuccio - 270-280 G/M<sup>2</sup>

**GILDAN®**  
*Heavy Blend™*



CERTIFICAZIONE SU RICHIESTA

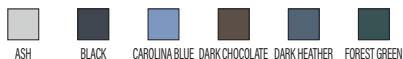
G118600



## FELPA CON CAPPuccio FULL ZIP HEAVY BLEND™

**271 g/m<sup>2</sup>** • 50% Cotone / 50% Poliestere. Filato open-end. Cappuccio con cordoncino. Full zip YKK®. Maniche set-in. Bordo a costine 1 x 1 in Lycra® sui polsini e sulla base. Tasche riportate. Impunture. Tubolare.

S > XXL



3XL > 5XL



S - M - L - XL - XXL - 3XL - 4XL - 5XL



CERTIFICAZIONE SU RICHIESTA



S - M - L - XL - XXL - 3XL - 4XL



SC62062



SC62045 • P.884

## FELPA CLASSICA CON CAPPuccio FULL ZIP

**280 g/m<sup>2</sup>** • Bianco - Heather Grey 260 g / m<sup>2</sup>. 80% cotone / 20% poliestere (Dark Heather Grey: 60% cotone / 40% poliestere). Cappuccio foderato con fettuccia sul retro del collo in single jersey e cordoncino piatto in tinta. Due tasche frontali a marsupio. Base e polsini a costine in cotone / Lycra®. Zip nascosta.

S > XXL



3XL



4XL





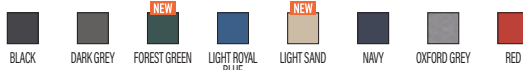
# KARIBAN



**NEW**

NUOVI COLORI  
IN STOCK  
DALL'AUTUNNO  
2025

XS - S - M - L - XL - XXL - 3XL - 4XL - 5XL



CERTIFICAZIONE SU  
RICHIESTA



CERTIFICAZIONE SU  
RICHIESTA



K4042



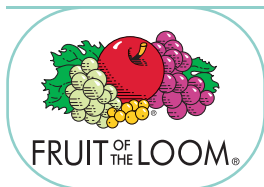
FELPA IN TESSUTO RICICLATO CON ZIP E CAPPuccio

**280 g/m<sup>2</sup>** - 50% cotone ring spun / 50% poliestere riciclato post-consumer. Felpa garzata. Taglio straight. Modello tagliato e cucito. Costina 2x1 a struttura tubolare per una migliore finitura su collo, fondo manica e fondo capo. Tasca a canguro. Zip di chiusura in nylon. Cappuccio foderato in policotone jersey con coulisse piatta. Nastrino di rinforzo in jersey tono su tono all'interno del collo. Nessuna etichetta con il nome del marchio sul collo; solo una piccola etichetta con l'indicazione della taglia per semplificare la personalizzazione.





CON ZIP E CAPPuccio - 280 G/M<sup>2</sup>



## FELPE PREMIUM CON CAPPuccio CERNIERA INTERA

280 g/m<sup>2</sup> • White - Heather Grey 260 g/m<sup>2</sup>, 70% cotone/30% poliestere. Cappuccio foderato con cordoncino piatto in tinta. Nastrino sul collo in single jersey. Due tasche anteriori. Bordo a costine in cotone/elastan sui polsini e sulla base. Cerniera nascosta.

FELPE



S - M - L - XL - XXL



S - M - L - XL

SC361C



BLACK



CHARCOAL



DEEP NAVY



HEATHER GREY



RED



SC62118



BLACK



DEEP NAVY



HEATHER GREY



WHITE



RU266M



### FELPA AUTHENTIC CON CAPPuccio FULL ZIP

**280 g/m<sup>2</sup>** • 80% Cotone pettinato Ring-Spun / 20% Poliestere (3 strati di tessuto). Cappuccio doppio strato con coulisse. Coulisse grossa e piatta con occhielli. Polsini e base ampi. Maniche e spalle più strette con cucitura spalle rivolta in avanti. Nastrino al collo a lisca di pesce. Zip YKK® in metallo (argento antico). Zip Kissing (coperta) per la completa personalizzazione. Tasca applicata. Accesso per auricolari MP3. Giromanica, polsini e orlo con cuciture nascoste. Vestibilità più aderente e moderna.

XS > 3XL



BLACK



BOTTLE GREEN



BRIGHT ROYAL



BURGUNDY



CLASSIC RED



CONVOY GREY



FRENCH NAVY



FUCHSIA



LIGHT OXFORD

4XL



BLACK



FRENCH NAVY



LIGHT OXFORD



XS - S - M - L - XL - XXL - 3XL - 4XL





# KARIBAN BASIC +

K479



## FELPA CON CAPPuccio FULL ZIP

**280 g/m<sup>2</sup>** • 80% cotone / 20% poliestere. Felpa garzata. Maniche a giro. Zip in nylon.  
Cappuccio foderato con coulisse tono su tono. Tasche a canguro. Fondo manica e fondo capo a costine.



CERTIFICAZIONE SU RICHIESTA



XS - S - M - L - XL - XXL - 3XL - 4XL

FELPE

# KARIBAN

## FELPE CON CAPPuccio E ZIP



**300 g/m<sup>2</sup>** • 80% cotone pettinato / 20% poliestere. (Ash Heather : 79% cotone pettinato / 20% poliestere / 1% viscosa). Felpa garzata a 3 fili LSF (Low Shrinkage Fleece). Nastrino di rinforzo a contrasto al collo (Navy per le tinte Oxford Grey e Ash Heather; Oxford Grey per tutti gli altri colori). Cappuccio foderato a nido d'ape con coulisse. Tasche a canguro. Fondo manica e fondo capo a costine. Chiusura con zip.



CERTIFICAZIONE SU RICHIESTA



CERTIFICAZIONE SU RICHIESTA



K454



LSF



K455 • P.882



K464



LSF



K455 • P.882







FELPE

CON ZIP E CAPPuccio - COTONE BIOLOGICO - POLIESTERE RICICLATO 85/15 - 280 G/M<sup>2</sup>

# Organic

BY KARBAN

## FELPA BIO CON CAPPuccio CERNIERA INTERA

280 g/m<sup>2</sup> • 85% cotone / 15% poliestere. Realizzato in 85% cotone organico e 15% poliestere riciclato. Vello spazzolato a 3 fili LSF (Low Shrinkage Fleece). Cotone pettinato. Lavato con enzimi. Taglio dritto. Tasca a marsupio. Zip in nylon in tinta. Cappuccio foderato con Jersey 100% cotone 180 g. Polsini e orlo a costine 1x1 assemblati in tubolare per una migliore finitura. Collo nastrato in jersey coordinato e interno collo con finitura a mezzaluna. Doppia cucitura ad ago su collo, polsini e orlo. Nessuna etichetta del marchio al collo: solo una piccola etichetta con l'indicazione della taglia per facilitare la ri-etichettatura.



XS - S - M - L - XL - XXL - 3XL - 4XL

XS - S - M - L - XL - XXL



CERTIFICAZIONE SU RICHIESTA



CERTIFICAZIONE SU RICHIESTA



CERTIFICAZIONE SU RICHIESTA



CERTIFICAZIONE SU RICHIESTA



CERTIFICAZIONE SU RICHIESTA



CERTIFICAZIONE SU RICHIESTA



CERTIFICAZIONE SU RICHIESTA



CERTIFICAZIONE SU RICHIESTA



CERTIFICAZIONE SU RICHIESTA



CERTIFICAZIONE SU RICHIESTA



CERTIFICAZIONE SU RICHIESTA



CERTIFICAZIONE SU RICHIESTA

K4030

K4031





# Organic

BY KARIBAN

native  spirit

NO  
LABEL



XXS - XS - S - M - L - XL - XXL - 3XL - 4XL



CERTIFICAZIONE SU RICHIESTA



CERTIFICAZIONE SU RICHIESTA



CERTIFICAZIONE SU RICHIESTA



CERTIFICAZIONE SU RICHIESTA



CERTIFICAZIONE SU RICHIESTA

K4008 

FELPA ECOSOSTENIBILE CON ZIP E CAPPuccio  
NON GARZATA

**300 g/m²** - 80% cotone biologico / 20% poliestere riciclato post-consumer. Oxford Grey 75% cotone biologico / 25% poliestere riciclato post-consumer. Felpa non garzata French Terry LST (Low Shrinkage Terry). Tessuto: lavaggio agli enzimi. Taglio aderente. 2 tasche a filetto sul davanti. Zip metallica. Fondo maniche, fondo capo e bordo del cappuccio a costine, cappuccio foderato e con coulisse tono su tono con puntale in metallo. Finitura a mezzaluna nella parte posteriore del collo che facilita la personalizzazione dall'interno. Nastrino di rinforzo a motivo spigato sull'interno del collo. Nessuna etichetta con il nome del marchio al collo; solo una piccola etichetta con l'indicazione della taglia per semplificare la personalizzazione.

10  
COLOURS

NO  
LABEL



XXS - XS - S - M - L - XL - XXL - 3XL - 4XL



CERTIFICAZIONE SU RICHIESTA



CERTIFICAZIONE SU RICHIESTA



CERTIFICAZIONE SU RICHIESTA



CERTIFICAZIONE SU RICHIESTA



CERTIFICAZIONE SU RICHIESTA



CERTIFICAZIONE SU RICHIESTA

NS402 

FELPA ECOSOSTENIBILE CON ZIP E CAPPuccio

**350 g/m²** - 85% cotone biologico / 15% cotone riciclato post-consumer. Cotone pettinato ring spun. Taglio aderente. Capo con lavaggio agli enzimi. Felpa garzata a 3 fili LSF (Low Shrinkage Fleece). Zip in metallo. Mezzaluna sulla schiena. 2 tasche a canguro. Costine 1x1 su fondo capo e fondo manica. Doppia impuntura su fondo manica, giromanica e fondo capo. Cappuccio foderato in materiale principale con punto di arresto coulisse. Coulisse rotonda con estremità e occhiali in metallo riciclato. Nastrino di rinforzo interno a motivo spigato.

 NS405 P.881





CON ZIP E CAPPuccio -100% COTONE - 180-360 G/M<sup>2</sup>

# KARIBAN

FELPE



XS - S - M - L - XL - XXL - 3XL



XS - S - M - L - XL - XXL - 3XL - 4XL

K438

## FELPA LEGGERA IN COTONE CON CAPPuccio

**180 g/m<sup>2</sup>** - 100% cotone pettinato con lavaggio agli enzimi (Oxford Grey: 90% cotone / 10% viscosa). Tessuto ultra morbido. Modello moderno a vestibilità comoda. Nastrino di rinforzo a contrasto al collo (Dark Grey per il colore Oxford Grey e Oxford Grey per gli altri colori). 2 tasche a canguro. Polsini e fondo capo in tessuto. Zip a contrasto e coulisse cappuccio bicolore.



K444 LSF

## FELPA CON CAPPuccio FULL ZIP

**360 g/m<sup>2</sup>** - 80% Cotone pettinato / 20% Poliestere. Felpa garzata a basso restringimento. Lavaggio al Silicene. Nastrino di rinforzo in contrasto al collo. Interno cappuccio in contrasto. Tasche frontali a marsupio. Polsini e girovita in costina. Zip.





# KARIBAN

## FELPA CON CAPPuccio A CONTRASTO FULL ZIP

280 g/m<sup>2</sup> • 80% Cotone pettinato / 20% Poliestere. Felpa garzata. Tasca a marsupio con accesso per auricolari. Fondo manica e fondo capo a costine. Cappuccio a contrasto foderato, con coulisse. Zip a contrasto.



CERTIFICAZIONE SU RICHIESTA



CERTIFICAZIONE SU RICHIESTA



XS - S - M - L - XL - XXL - 3XL - 4XL

XS - S - M - L - XL - XXL

K466



K486 • P.882

K467



K486 • P.882



BLACK / FINE GREY



BLACK / RED



BLACK / YELLOW



DARK GREY / BLACK



LIGHT KELLY GREEN / WHITE



LIGHT ROYAL BLUE / WHITE



NAVY / FINE GREY



NAVY / RED



OXFORD GREY / NAVY



RED / WHITE



BLACK / FINE GREY



BLACK / RED



BLACK / YELLOW



NAVY / FINE GREY



OXFORD GREY / NAVY



RED / WHITE







CERTIFICAZIONE SU RICHIESTA



CERTIFICAZIONE SU RICHIESTA



CERTIFICAZIONE SU RICHIESTA



CERTIFICAZIONE SU RICHIESTA



CERTIFICAZIONE SU RICHIESTA



CERTIFICAZIONE SU RICHIESTA

NS429 LSF

### FELPA GIROCOLLO OVERSIZE ECOSOSTENIBILE TAGLIO CROP

**280 g/m<sup>2</sup>** • 65% cotone biologico / 35% poliestere riciclato post-consumer. Cotone pettinato. Taglio oversize con spalle cascanti. Felpa garzata a 3 fili LSF (Low Shrinkage Fleece: felpa preristretta). Mezzaluna sulla schiena. Capo con lavaggio agli enzimi. Coulisse piatte in cotone biologico a fondo capo con puntali in metallo riciclato. Punto di copertura su collo, cuciture spalle, giromanica e fondo manica. Collo e fondo manica a costine 2 x 1. Collo con nastro di rinforzo interno a motivo spigato.



APRICOT



BLACK



NEW CHERRY PURPLE



IVORY



NEW PEACOCK GREEN



NEW WET SAND



CERTIFICAZIONE SU RICHIESTA



CERTIFICAZIONE SU RICHIESTA



CERTIFICAZIONE SU RICHIESTA



CERTIFICAZIONE SU RICHIESTA



CERTIFICAZIONE SU RICHIESTA



CERTIFICAZIONE SU RICHIESTA

NS409 LST

### FELPA CON ZIP E CAPPuccio ECOSOSTENIBILE FRENCH TERRY

**300 g/m<sup>2</sup>** • 85% cotone biologico / 15% poliestere riciclato post-consumer. Cotone pettinato. Taglio ampio e spalle cascanti. Interno in felpa non garzata (French Terry) a 3 fili LST (Low Shrinkage Terry: preristretta). Mezzaluna sulla schiena. Lavaggio agli enzimi. Zip in metallo riciclato con tirazip dalla forma arrotondata. Due tasche applicate sul davanti con patta. Cappuccio con pince foderato nel tessuto principale. Coulisse piatte in cotone biologico. Nastro di rinforzo all'interno del collo a motivo spigato. Finitura a costine 1 x 1 a fondo manica. Finitura a impuntura semplice a fondo capo. Finitura interna della zip con sbieco di rinforzo in jersey.



BLACK



IVORY



NEW JADE GREEN



NEW ORGANIC KHAKI



NEW PETAL ROSE



BELLA+CANVAS.



BE7503

### FELPA CORTA

**220 g/m<sup>2</sup>** • 52% cotone pettinato Ring-Spun / 48% poliestere. Felpa collo rotondo. Taglio corto di tendenza con bordi a taglio vivo a fondo capo. Cuciture laterali. Polsini a costine.



BLACK



DEEP HEATHER



DUSTY BLUE



MAIVE



BELLA+CANVAS.



BE7502

### FELPA CORTA CON CAPPuccio

**220 g/m<sup>2</sup>** • 52% cotone pettinato Ring-Spun / 48% poliestere. Felpa con cappuccio e cordini. Taglio corto di tendenza e bordi a taglio vivo a fondo capo. Cuciture laterali. Polsini a costine.



BLACK



DARK GREY HEATHER



HEATHER DUST



MILITARY GREEN



PEACH



STORM







KARIBAN

FELPE



XS - S - M - L - XL - XXL - 3XL

K4003



## GIUBBOTTO TEDDY CON CAPPuccio

**320 g/m<sup>2</sup>** - 70% cotone / 30% poliestere. Felpa garzata a 3 fili. Maniche a giro a contrasto. Cappuccio a 3 pannelli, foderato in jersey e con cordini a contrasto. Chiusura con automatici sul davanti. Collo, maniche e fondo capo a costine con 2 bordini rigati a contrasto. 2 tasche a filetto sul davanti. Nastrino di rinforzo con motivo spigato e asola per appendere il capo all'interno del collo. Nessuna etichetta con il nome della marca sul collo ma solo una piccola etichetta con l'indicazione della taglia per semplificare la personalizzazione. Vera e propria icona, il giubbotto Teddy ha attraversato più generazioni. È protagonista ovunque, dalla strada ai banchi di scuola e persino sulle passerelle.



XS - S - M - L - XL - XXL - 3XL

K497



## GIUBBOTTO IN FELPA TEDDY

**320 g/m<sup>2</sup>** - 70% cotone / 30% poliestere. Felpa garzata a 3 fili. Maniche a giro a contrasto. Chiusura con automatici a contrasto sul davanti. Collo, maniche e fondo capo a costine con 2 bordini rigati a contrasto. 2 tasche a filetto a contrasto sul davanti. Nastrino di rinforzo con motivo spigato e asola per appendere il capo all'interno del collo. Nessuna etichetta con il nome della marca al collo ma solo una piccola etichetta con l'indicazione della taglia per semplificare la personalizzazione. Vera e propria icona, il giubbotto Teddy ha attraversato più generazioni. È protagonista ovunque, dalla strada ai banchi di scuola e persino sulle passerelle.



K498 - P.882





FELPE

ZIPPÉ PREMIUM - 320 G/M<sup>2</sup>KARIBAN  
PREMIUM

## GIACCA CON ZIP E CAPPuccio

320 g/m<sup>2</sup> • 70% cotone / 26% poliestere / 4% elasthan. Cotone pettinato. Tessuto interlock. Trattamento LSI (Low Shrinkage Interlock). Cappuccio 2 pannelli, foderato nello stesso tessuto del resto della giacca, senza coulisse. Impunture sul collo. Nastrino di rinforzo sull'interno del collo. Zip in nylon tono su tono con zip in metallo e finitura con nastrino di rinforzo all'interno. Maniche raglan. Costine 1x1. 2 tasche nella cucitura dell'inserto. Nessuna etichetta con il nome della marca; solo una piccola etichetta con l'indicazione della taglia per semplificare la personalizzazione.



BLACK



DEEP NAVY

PK400 LSI



PK401 LSI



S - M - L - XL - XXL - 3XL

XS - S - M - L - XL - XXL

CERTIFICAZIONE SU  
RICHIESTACERTIFICAZIONE SU  
RICHIESTACERTIFICAZIONE SU  
RICHIESTACERTIFICAZIONE SU  
RICHIESTA

PK404 LSI

## GIACCA CON ZIP

**320 g/m<sup>2</sup>** • 70% cotone / 26% poliestere / 4% elasthan. Cotone pettinato. Tessuto interlock. Trattamento LSI (Low Shrinkage Interlock). Sovracucitura nel collo. Nastrino di rinforzo all'interno del collo. Zip in nylon tono su tono con zipper in metallo e finitura con nastrino di rinforzo all'interno. Maniche raglan. Costine 1x1. 2 tasche nella cucitura dell'inserto. Nessuna etichetta con il nome del marchio; solo una piccola etichetta con l'indicazione della taglia per semplificare la personalizzazione.



BLACK



DEEP NAVY



S - M - L - XL - XXL - 3XL

CERTIFICAZIONE SU  
RICHIESTACERTIFICAZIONE SU  
RICHIESTA



KARIBAN

## FELPA VINTAGE CERNIERA INTERA CON CAPPuccio

350 g/m<sup>2</sup> • 80% cotone/20% poliestere. Ash Heather: 79% cotone/20% poliestere/1% viscosa. Felpa garzata. Tocco manopescia e aspetto vintage. Cerniera metallica. Cappuccio foderato. Cordoncino rotondo e a contrasto nel cappuccio. Doppio nastrino di rinforzo con motivo spigato al collo. Tasche a canguro. Fondo manica e fondo capo a costine. Il prodotto è stato sottoposto a un trattamento speciale che gli conferisce un aspetto volutamente invecchiato. Tale metodo artigianale comporta variazioni di colore da un prodotto all'altro, rendendo ogni pezzo unico ed irripetibile. Nessuna etichetta con il nome del marchio, solo un'indicazione della taglia per semplificare la ri-etichettatura.

**S - M - L - XL - XXL - 3XL**

**XS - S - M - L - XL - XXL**



KV2306



GOOD DEAL

VINTAGE CHARCOAL  
VINTAGE NAVY



KV2307



GOOD DEAL

VINTAGE NAVY



FELPE

**XS - S - M - L - XL - XXL - 3XL**

KV2308



### FELPA CON CAPPuccio

**350 g/m<sup>2</sup> • 80% cotone / 20% poliestere (Ash Heather: 79% cotone / 20% poliestere / 1% viscosa).** Felpa garzata. Manopescia al tatto e aspetto vintage. Cappuccio foderato. Coulisse rotonda e a contrasto nel cappuccio. Nastrino di rinforzo fantasia sul collo. Tasche a canguro. Fondo manica e fondo capo a costine. Nessuna etichetta con il nome della marca sul collo; solo un'indicazione della taglia per semplificare la personalizzazione. Il prodotto è stato sottoposto a un trattamento speciale che gli conferisce un aspetto volutamente invecchiato. Tale metodo artigianale comporta variazioni di colore da un prodotto all'altro, rendendo ogni pezzo unico e irripetibile.



**XS - S - M - L - XL - XXL - 3XL**

KV2312



### GIACCA VINTAGE IN FELPA FODERATA IN SHERPA

**350 g/m<sup>2</sup> • 80% cotone / 20% poliestere.** Interamente foderata in sherpa 100% poliestere. 2 tasche a filetto sul davanti. Chiusura con zip in metallo. Finitura a costine 4x4 su collo, bordo del cappuccio, fondo manica e fondo capo. Zip invisibile lato cuore e cucitura su lato sinistro per apertura e personalizzazione. Nessuna etichetta con il nome della marca sul collo, solo un'indicazione della taglia per semplificare la personalizzazione.

