



KARIBAN

CAMICIE &
PULLOVER



P.485 > K966

P.478 > K599

CAMICIE & PULLOVER



P.466 > K515 - K514

RIEPILOGO CAMICIE & PULLOVER



P.434 SCEGLIERE LA CAMICIA GIUSTA

P.436 COLLEZIONI DI CAMICIE KARIBAN BRANDS

P.440 LE NOSTRE CAMICIE IN MOLTEPLICI COLORI

P.442 BLUSE

P.446 CAMICIE

- P.446** > OXFORD
- P.452** > HERRINGBONE
- P.454** > MICRO TWILL NO-STIRO
- P.456** > 100% COTONE TWILL
- P.457** > COTONE TWILL
- P.458** > 100% COTONE POPELINE
- P.462** > POLICOTONE POPELINE
- P.466** > COLLO ALLA COREANA
- P.467** > PILOTA
- P.470** > COTONE / ELASTAN
- P.474** > SAFARI
- P.475** > PIQUET MAGLIA & JACQUARD
- P.476** > DENIM, MODA E FODERA

P.481 CRAVATTE E FOULARD

P.483 CARDIGAN E MAGLIONCINI

- P.483** > CLASSIC
- P.489** > MERINO
- P.491** > COTONE SUPIMA®
- P.493** > 100% COTONE & COLORE MELANGE
- P.494** > CARDIGAN FODERATI

CAMICIE &
PULLOVER



SCEGLIERE LA CAMICIA GIUSTA



FOCUS 1: I MATERIALI

Per scegliere una camicia, è prima di tutto necessario considerare il materiale con cui è realizzata. Ne esistono di moltissimi tipi, ciascuno con caratteristiche proprie ben definite. La qualità del materiale è un elemento determinante per effettuare la scelta.



QUALI TIPOLOGIE DI MATERIALE, QUALI TESSITURE?

POPELINE:

Leggere, morbide e fluide, le camicie in popeline sono facili da lavare, eleganti e versatili.

OXFORD:

Tessuto «in rilievo» molto robusto. Facili da lavare, le camicie oxford sono resistenti allo sporco e all'usura.

COTONE ELASTAN:

Tessuto studiato per offrire una grande libertà di movimento pur garantendo un'ottima aderenza in tutte le situazioni. Camicie ideali in un contesto professionale

MICRO SAIA:

Tessuto leggero, morbido e resistente. Si sgualcisce molto poco. Camicia ideale in un contesto professionale.

MICROTWILL

Il microtwill rappresenta un'alternativa più leggera e di qualità superiore rispetto al twill tradizionale.

LINO:

Ideale per l'estate, la sua fibra non lascia pelucchi e offre una grande traspirabilità. Facile da lavare, si ammorbidisce sempre di più col tempo.

DENIM:

Tessuto 100% cotone lavato con enzimi per un'estrema morbidezza. Camicie irrinunciabili dallo stile intramontabile.

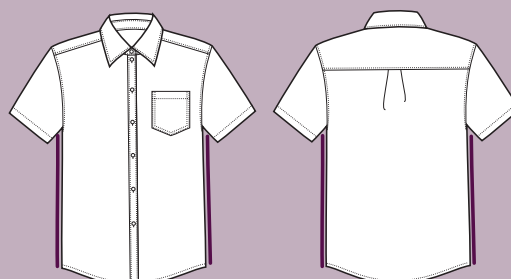
CHAMBRAY:

Tessuto 100% cotone dove l'alternanza di fili blu e fili bianchi conferisce consistenza e un tocco di fantasia. Camicia in tela leggera e con un effetto denim.

FOCUS 2: IL TAGLIO

Il taglio di una camicia è importante perché deve adattarsi all'uso previsto e alla morfologia di chi la indossa.

DIRITTO



Taglio dritto (regolare, comodo, classico):

- Relativamente ampio
- Adatto a tutti i tipi di corporatura

Utilizzo: Adatta ad ambienti di lavoro classici e formali, questa vestibilità offre comfort e libertà, ideale per chi è spesso in movimento.



FOCUS 3: LE RIFINITURE

1 I COLLETTI

Esistono svariati tipi di colli e colletti che consentono di adottare stili e look diversi: alcuni, come il collo francese (con le punte più corte e aperte verso le spalle), sono più diffusi; altri, come il collo alla coreana, puntano all'originalità.



Collo alla francese Modello più diffuso.

Ideale in ogni occasione, adatto sia ad un look business che casual.



Collo con bottoni

stile casual e buon sostegno grazie a questo colletto dinamico ispirato alle polo sportive.



Collo all'italiana

Ampia apertura del collo e punte corte per una grande eleganza.



Collo alla coreana

Nessun risvolto per uno stile minimalista e sofisticato.

A volte alle punte del colletto vengono aggiunte delle stecche per un maggiore sostegno, uno stile chic e una migliore

CAMICIE &
PULLOVER

2 I POLSINI



Con bordi arrotondati

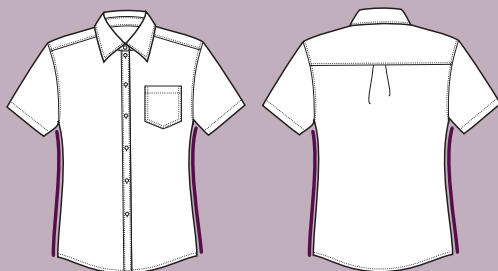


Con bordi quadrati



Con bordi smussati

ADERENTE

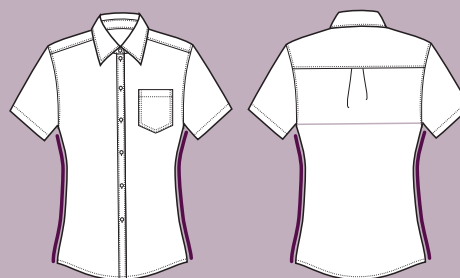


Vestibilità aderente:

- Leggermente vicina al corpo
- Non pregiudica la facilità di movimento

Utilizzo: Perfetto per dirigenti e attività legate ai servizi, questo taglio moderno ed elegante conferisce un aspetto curato ed è adatto a riunioni con clienti ed eventi professionali.

SCIANCATO



Taglio sagomato (slim):

- Si adatta perfettamente alla corporatura
- Fianchi aderenti e giromanica ridotti

Utilizzo: Perfetto per ambienti moderni e creativi, questo taglio elegante mette in risalto le forme. È ideale per le relazioni con i clienti e gli eventi in cui si desidera un aspetto alla moda e sicuro di sé.



OXFORD



2

K595

125 g/m²

> P.447



8

EASYCARE

K533/K534

135 g/m²

> P.446



8

EASYCARE

K535/K536

135 g/m²

> P.446



3

K516

135 g/m²

> P.450



8

PK503

140 g/m²

> P.451



2

EASYCARE

PK502

150 g/m²

> P.451

MICRO TWILL



4

K537/K538

115 g/m²

> P.455



4

K539/K540

115 g/m²

> P.455



4

K522

115 g/m²

> P.455

TWILL



8

K586/K585

155 g/m²

> P.456



8

K587

155 g/m²

> P.456

TWILL

2



EASYCARE

PK506/PK507

130 g/m²

> P.457



4



100% COTONE POPELINE



2

PK500

100 g/m²

> P.461



4

K590/K591

120 g/m²

> P.474



8

EASYCARE

K541/K542

125 g/m²

> P.458

K520 P.885



8

EASYCARE

K543/K544

125 g/m²

> P.458

K520 P.885



5

EASYCARE

K513/K510

125 g/m²

> P.459



4

EASYCARE

PK504

125 g/m²

> P.460

POLICOTONE POPELINE



29

30

K545/K549

110 g/m²

> P.463



29

30

K551/K548

110 g/m²

> P.463



13

K558

110 g/m²

> P.462



6

K515/K514

110 g/m²

> P.466



3

EASYCARE

K505/K506

115 g/m²

> P.469



3

EASYCARE

K503/K504

115 g/m²

> P.469



COTONE E ELASTAN



6

K531/K532

♂/♀ 120 g/m²

› P.470



6

K529/K530

♂/♀ 120 g/m²

› P.471

BLUSE



3

K5003

♂ Crepe -100% Poliestere
85 g/m²

› P.443



3

K5002

♂ Crepe -100% Poliestere
85 g/m²

› P.443

› P.478

K599





LIFESTYLE



1

K519/K518

150 g/m²

> P.477



1

K599

150 g/m²

> P.478



1

K512/K509

160 g/m²

> P.477



2

K507

165 g/m²

> P.475



4

K508

190 g/m²

> P.475



3

K671

335 g/m²

> P.480



2

K582

360 g/m²

> P.479



4

K579

440 g/m²

> P.479



4

WK520

280 g/m²

> P.635



KARIBAN



LA PIÙ VASTA SCELTA DI COLORI IN EUROPA



ANGORA



BEIGE



BLACK



BRIGHT SKY



BRIGHT
TURQUOISE



LIGHT KHAKI



LIGHT ROYAL
BLUE



MARL STORM
GREY



NAVY



ORANGE



PALE PINK



PISTACHIO GREEN



PURPLE



CERTIFICAZIONE SU
RICHIESTA

DONNE

100 - 110 G/M²



FUCHSIA

K548

XS > 4XL

P.462



K549

XS > 4XL

P.462





LE NOSTRE CAMICIE IN MOLTEPLICI COLORI



BROWN



BURNT LIME



CLASSIC RED



COBALT BLUE



DEEP BLUE



FOREST GREEN



ICE MINT



KELLY GREEN



SAGE



SILVER



TRUE INDIGO



URBAN GREY



WHITE



WINE



YELLOW



ZINC



CERTIFICAZIONE SU
RICHIESTA

UOMINI
100 - 110 G/M²

CAMICIE &
PULLOVER

K545

XS > 6XL

P.463



K551

XS > 6XL

P.463





HENBURY

CAMICETTA PIEGHE SUL DAVANTI
DONNA

115 g/m² • 100% poliestere Cofre Pufy®. Tessuto in cotone, anti UV, traspirante. Asciugatura rapida e resistenza alle pieghe. Pieghe sul davanti. Chiusura con bottoni sul retro (e polsini per la versione a maniche lunghe). Manica particolare nella versione manica corta. Orlo dritto. Facile cura.



XS - S - M - L - XL - XXL - 3XL - 4XL



XS - S - M - L - XL - XXL - 3XL - 4XL



BLACK



WHITE

H597



QUICK DRY



MANICA CORTA



H598



QUICK DRY



MANICA LUNGA





KARIBAN

CAMICETTA PIEGHE SUL DAVANTI DONNA

85 g/m² • 100% poliestere. Tessuto crepe morbido e leggero. Girocollo (con legatura per versione a manica lunga). Piccoli risvolti sulla scollatura frontale. Chiusura posteriore e polsini con bottone rivestito.



38 IT (34 FR) - 40 IT (36 FR) - 42 IT (38 FR) - 44 IT (40 FR) -
46 IT (42 FR) - 48 IT (44 FR) - 50 IT (46 FR)



38 IT (34 FR) - 40 IT (36 FR) - 42 IT (38 FR) - 44 IT (40 FR) -
46 IT (42 FR) - 48 IT (44 FR) - 50 IT (46 FR)



BLACK

DEEP SEA
BLUE

OFF WHITE

K5002



MANICA CORTA



K5003



MANICA LUNGA





CAMICETTA CRÊPE DE CHINE

205 g/m² • 94% poliestere 6% elasthan; camicetta donna, manica lunga, girocollo, piega anteriore, pince, polsini con bottoni dorati, cerniera posteriore dorata, facile utilizzo - lavabile in lavatrice a 30 gradi; lavabile in lavatrice; facile cura; stile RIOLA: polsino con bottone singolo a manica lunga, stile FELINA: manica corta



40 IT (8 UK) - 42 IT (10 UK) - 44 IT (12 UK) -
46 IT (14 UK) - 48 IT (16 UK) - 50 IT (18 UK)



40 IT (8 UK) - 42 IT (10 UK) - 44 IT (12 UK) -
46 IT (14 UK) - 48 IT (16 UK) - 50 IT (18 UK)



CREAM



WHITE

BT2264



RIOLA -
MANICA LUNGA



BT2265



FELINA -
MANICA CORTA



CAMICETTA CRÊPE DE CHINE

140 g/m² • 100% poliestere. Camicia donna, manica lunga. Dettaglio cerniera posteriore dorato. Facile manutenzione. Lavabile in lavatrice. Stile ROMA: polsino con bottoni dorati a manica lunga, stile VERONA: manica corta



40 IT (8 UK) - 42 IT (10 UK) - 44 IT (12 UK) -
46 IT (14 UK) - 48 IT (16 UK) - 50 IT (18 UK)



40 IT (8 UK) - 42 IT (10 UK) - 44 IT (12 UK) -
46 IT (14 UK) - 48 IT (16 UK) - 50 IT (18 UK)

BT2279



MANICA LUNGA



BLACK



NAVY



BT2280



MANICA CORTA



BLACK



NAVY



SKY BLUE





40 IT (8 UK) - 42 IT (10 UK) - 44 IT (12 UK) - 46 IT (14 UK) - 48 IT (16 UK) - 50 IT (18 UK)

BT2362



BLUSA RAVENNA

180 g/m² • 97% poliestere / 3% elasthan. Blusa elastica, facile da stirare. Manica corta, girocollo. Lavabile in lavatrice.



CREAM



GOLD



GREY



TAUPE





KARIBAN

CAMICIA OXFORD
FACILE CURA

130 - 135 g/m² • 70% cotone/30% poliestere. Tessuto facile da stirare. Bottoni tono su tono. Orlo stondato. 2 bottoni di ricambio. Orlo sagomato.

Modello uomo: colletto 'button down'. Taschino lato sinistro. Carrè posteriore con 2 pieghe laterali.

Modello donna: collo a 2 bottoni. Pince anteriori e posteriori per uno stile aderente. Polsini arrotondati regolabili con abbottonatura antistrappo.

CERTIFICAZIONE SU
RICHIESTAVESTIBILITÀ
REGOLARE

S - M - L - XL - XXL - 3XL - 4XL - 5XL - 6XL

CERTIFICAZIONE SU
RICHIESTATAGLIO
ADERENTE

K535



MANICHE CORTE



BLACK



OXFORD BLUE

OXFORD COBALT
BLUEOXFORD PALE
PINKOXFORD SHADOW
NAVY

OXFORD SILVER



OXFORD ZINC



WHITE



K536



MANICHE CORTE



BLACK



OXFORD BLUE

OXFORD PALE
PINKOXFORD SHADOW
NAVY

OXFORD SILVER



OXFORD ZINC



WHITE

CERTIFICAZIONE SU
RICHIESTAVESTIBILITÀ
REGOLARE

S - M - L - XL - XXL - 3XL - 4XL - 5XL - 6XL

CERTIFICAZIONE SU
RICHIESTATAGLIO
ADERENTE

K533



MANICHE LUNGHE



BLACK



OXFORD BLUE

OXFORD PALE
PINKOXFORD SHADOW
NAVY

OXFORD SILVER



OXFORD ZINC



WHITE



K534



MANICHE LUNGHE



BLACK



OXFORD BLUE

OXFORD COBALT
BLUEOXFORD PALE
PINKOXFORD SHADOW
NAVY

OXFORD SILVER



OXFORD ZINC



WHITE





KARIBAN



TAGLIO ADERENTE

NEW NEW

NUOVO COLORE
E TAGLIA
IN STOCK
DALL'AUTUNNO
2025

CAMICIE
& PULLOVERS - M - L - XL - XXL - 3XL - 4XL - **NEW 5XL**CERTIFICAZIONE SU
RICHIESTACERTIFICAZIONE SU
RICHIESTA

K595



CAMICIA OXFORD MANICHE LUNGHE

125 g/m² - 70% cotone / 30% poliestere. Tessuto oxford. Taglio aderente. Facile da lavare (trattamento Easy-care). Colletto con stecche. Pattina con bottoni tono su tono in plastica. Inserto sulla parte superiore della schiena. Polsi regolabili a due bottoni con angoli arrotondati e pattina con bottoni. Fondo capo arrotondato e finitura con orlo a impuntura semplice. Nessuna etichetta con il nome della marca sul collo; solo una piccola etichetta con l'indicazione della taglia per semplificare la personalizzazione.

NEW

BLACK



OXFORD BLUE



WHITE





CAMICIE OXFORD

130 - 135 g/m² • 70% cotone Oxford/30% poliestere. Cura e stiro facili.

Versione uomo: colletto 'button down'. Carré sulle spalle con 2 pieghe laterali. Tasca sul petto sinistro. Polsini stoncati con 2 bottoni (versione manica lunga).

Versione donna: collo classico sagomato a 2 bottoni. Pince alle estremità e alla schiena. Polsini regolabili con 2 bottoni arrotondati (versione a maniche lunghe).



CERTIFICAZIONE SU RICHIESTA

VESTIBILITÀ CLASSICA



S - M - L - XL - XXL - 3XL - 4XL - 5XL - 6XL

VESTIBILITÀ SLIM



CERTIFICAZIONE SU RICHIESTA



XS - S - M - L - XL - XXL - 3XL - 4XL



RU932M



MANICHE LUNGHE



RU932F



MANICHE LUNGHE



CERTIFICAZIONE SU RICHIESTA

VESTIBILITÀ SLIM



XS - S - M - L - XL - XXL - 3XL - 4XL



CERTIFICAZIONE SU RICHIESTA

VESTIBILITÀ CLASSICA



S - M - L - XL - XXL - 3XL - 4XL - 5XL - 6XL



RU933F



MANICHE CORTE



RU933M



MANICHE CORTE





TAGLIO ADERENTE



S - M - L - XL - XXL - 3XL

RU922M 

CAMICIA OXFORD SARTORIALE A MANICA LUNGA

130 - 135 g/m² • Oxford 70% cotone/30% poliestere. Vestibilità aderente. Collo all'italiana irrigidito con stecche. Polsini stonati e regolabili. Facile cura.



OXFORD BLUE



WHITE





CAMICIA OXFORD 100% COTONE

KARIBAN



CERTIFICAZIONE SU
RICHIESTA

TAGLIO
ADERENTE



S - M - L - XL - XXL - 3XL

K516



CAMICIA OXFORD MANICA LUNGA

130 - 135 g/m² • 100% Cotone. Vestibilità aderente. Collo botton down. Nastro in contrasto all'interno del collo e dei polsini. Bottoni tono su tono. Tasca sul petto a sinistra. Doppio carré posteriore. Polsini regolabili. 2 bottoni di riserva. Fondo sagomato.





KARIBAN
PREMIUM



TAGLIO
ADERENTE

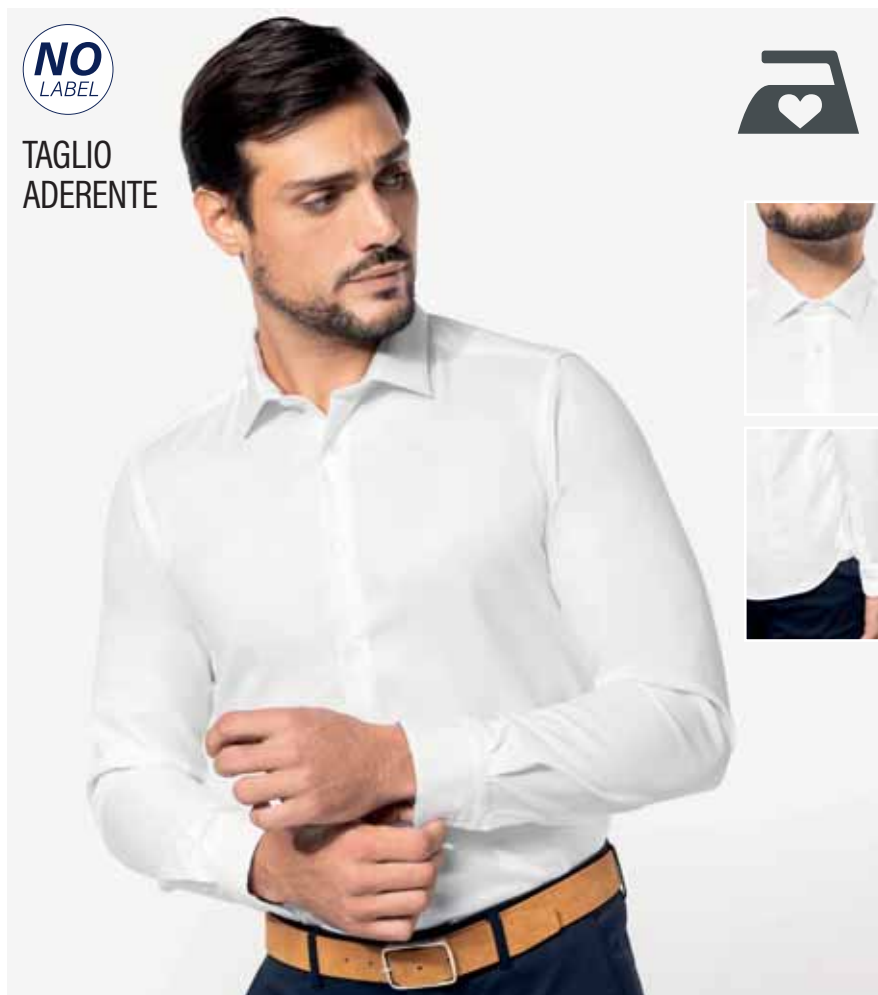


PK502



CAMICIA OXFORD PINPOINT MANICHE LUNGHE

150 g/m² • 100% cotone pettinato. Tessuto Oxford pinpoint. Facile da lavare (trattamento Easy Care). Filo a doppio ritorto 80x2 di qualità superiore. Collo all'italiana con stecche rimovibili. Bottoni in madreperla. Inserto sulla parte superiore della schiena. 2 pince sul dorso. Taglio aderente. Polsini ad angolo arrotondato con 2 bottoni. Fianchi a coda di rondine. Nessuna etichetta con il nome del marchio: solo un'etichetta con l'indicazione della taglia per semplificare la personalizzazione.



S - M - L - XL - XXL - 3XL - 4XL

CAMICIE
& PULLOVER



TAGLIO
ADERENTE



S - M - L - XL - XXL - 3XL - 4XL



CERTIFICAZIONE SU
RICHIESTA



PK503



CAMICIA OXFORD MANICHE LUNGHE

140 g/m² • 100% cotone pettinato. Tessuto Oxford. Taglio aderente. Collo button down. Bottone bianco effetto perla su tutti i colori. Abbottonatura al centro davanti. Carré foderato sul retro con pieghe. Maniche lunghe con polsini regolabili, angoli arrotondati e linguetta manica cappuccino abbottonata. Nessuna etichetta del marchio: solo un'etichetta della taglia, removibile per una facile personalizzazione. Prodotto in Portogallo.





CAMICIE HERRINGBONE



125 - 130 g/m² • 84% cotone/16% poliestere. Alternativa di stile alla camicia Oxford. Di facile manutenzione. Abbottonatura stretta.

Modello uomo: colletto corto e semi aperto. Taglio sartoriale. Polsini arrotondati (versione manica lunga).

Modello donna: colletto moderno. Pince su torace, orlo anteriore e posteriore. Taglio attillato. Polsino stretto ed elegante con spacco esteso (versione manica lunga).



CERTIFICAZIONE SU
RICHIESTA

TAGLIO
ADERENTE



S - M - L - XL - XXL - 3XL - 4XL



CERTIFICAZIONE SU
RICHIESTA

VESTIBILITA'
SLIM



XS - S - M - L - XL - XXL



LIGHT BLUE



WHITE

RU962M



MANICHE
LUNGHE



RU962F



MANICHE
LUNGHE



CERTIFICAZIONE SU
RICHIESTA

TAGLIO
ADERENTE



S - M - L - XL - XXL - 3XL - 4XL



CERTIFICAZIONE SU
RICHIESTA

VESTIBILITA'
SLIM



XS - S - M - L - XL - XXL



LIGHT BLUE



WHITE

RU963M



MANICHE
CORTE



RU963F



MANICHE
CORTE






CERTIFICAZIONE SU
RICHIESTA

VESTIBILITA'
SLIM




S - M - L - XL - XXL - 3XL - 4XL

RU964M 

CAMICIA HERRINGBONE MANICA LUNGA

125 - 130 g/m² • 84% Cotone, 16% Poliestere. Taglio sartoriale. Sotto il colletto button down. Contrasti : interno polsini, interno colletto, con bordo in contrasto. Pattina con bordo in contrasto attorno a bottone inferiore. Colori in contrasto in asola dei polsini e occhiello inferiore. Le pince sulla parte posteriore migliorano la vestibilità. Polsini stoncati regolabili a 2 bottoni. Orlo stonato.

 LIGHT BLUE /
MID BLUE /
BRIGHT NAVY

 WHITE /
SILVER /
CONVEY GREY



CAMICIE
& PULLOVER



VESTIBILITÀ CLASSICA

120 g/m² • 100% cotone micro twill. Tessuto no stiro. Orlo arrotondato.

Modello uomo: colletto 'button-down'. Tasca sul petto. Carré posteriore con due pieghe. RU956M (manica lunga); polsino squadrato, regolabile con due bottoni e con opzione per gemelli. RU957M (manica corta): doppio orlo alla manica.

Modello donna: elegante e con taglio moderno, collo a punte lunghe. Abbottonatura in tinta a doppio bottone. RU956F (manica lunga); polsino lungo con bordo squadrato. Abbottonatura con bottone singolo e opzione per gemelli. RU957M (manica corta): doppio orlo alla manica.



RU956F

MANICA LUNGA



RU956M

MANICA LUNGA



RU957F

MANICA CORTA



RU957M

MANICA CORTA



S - M - L - XL - XXL - 3XL - 4XL

RU958M

CAMICIA MANICA LUNGA NO-STIRO - TAGLIO SARTORIALE

120 g/m² • 100% Cotone Micro Twill. Tessuto senza pieghe no stiro. Maniche lunghe. Colletto semi-francese con stecche. Carré sulle spalle. Bottoni tono su tono. Polsini con 2 bottoni e occhiello per gemelli. Taglio modellato. Base arrotondata. Bottoni di scorta.





KARIBAN

CAMICIE MICRO TWILL

115 g/m² • 100% cotone. Micro twill di cotone. Tessuto no-stiro. Colletto morbido. Bottoni abbinati. Cuciture piatte. 1 bottone di ricambio. Orlo sagomato.

Uomo K537: tasca sul petto a forma di V sul lato sinistro. Doppio carrè posteriore e 2 pieghe dietro. Cuciture abbattute. Polsini regolabili con bottoni obliqui con abbottonatura. 2 bottoni di ricambio.

Donna K538: polsini a 3 bottoni smussati regolabili con abbottonatura. Cuciture piatte. 1 bottone di ricambio.



CERTIFICAZIONE SU RICHIESTA

VESTIBILITÀ COMODA

TAGLIO DITTO

S - M - L - XL - XXL - 3XL - 4XL

XS - S - M - L - XL - XXL - 3XL - 4XL



CERTIFICAZIONE SU RICHIESTA

VESTIBILITÀ COMODA

TAGLIO DITTO

S - M - L - XL - XXL - 3XL - 4XL

XS - S - M - L - XL - XXL - 3XL - 4XL



BLACK



BRIGHT SKY



WHITE



ZINC

K539

MANICHE CORTE



K540

MANICHE CORTE



K537

MANICHE LUNGHE



K538

MANICHE LUNGHE



CERTIFICAZIONE SU RICHIESTA

TAGLIO ADERENTE

XS - S - M - L - XL - XXL - 3XL - 4XL

K522

CAMICIA ATTILLATA MANICA LUNGA NO-STIRO

115 g/m² • 100% Cotone. Cotone Micro Twill. Tessuto no stiro. Vestibilità attillata. Bottoni tono su tono. Carrè posteriore. Cuciture a doppia piega. Polsini regolabili con angolo smussato. 2 bottoni di riserva. Orlo stondato.



BLACK



BRIGHT SKY



WHITE



ZINC





KARIBAN

CAMICA NEVADA COTONE MANICA LUNGA

155 g/m² • 100% cotone. Tessuto in twill con tocco manopescia. Colletto 'button down' nel modello uomo. Bottoni abbinati. Tasca sul petto a sinistra. Colletto e polsini interni in argento Oxford a contrasto. Dorso con doppia piega e carré foderato (piega singola nel modello donna). Cuciture piatte. Polsino regolabile con estremità a linguetta e bottone. Bottone di ricambio.



CERTIFICAZIONE SU RICHIESTA

VESTIBILITÀ
COMODAVESTIBILITÀ
COMODA

XS - S - M - L - XL - XXL - 3XL - 4XL

XS - S - M - L - XL - XXL

K586



ANGORA



BLACK



DARK GREY



LIGHT KHAKI



NAVY



RED



SKY BLUE



WHITE



K585



BLACK



DARK GREY



LIGHT KHAKI



NAVY



SKY BLUE



K587



CAMICIA ARIANA COTONE MANICA CORTA

155 g/m² • 100% cotone. Tessuto pettinato effetto manopescia. Modello comodo. Collo button down. Bottoni tono su tono. Taschino sul petto lato cuore. Interno listino collo a contrasto in colore Oxford silver. Parte posteriore con 2 pieghe comfort e inserto foderato. Finitura con cuciture ribattute. Bottone di riserva.



ANGORA



BLACK



DARK GREY



LIGHT KHAKI



NAVY



RED



SKY BLUE



WHITE



CERTIFICAZIONE SU RICHIESTA

VESTIBILITÀ
COMODA

XS - S - M - L - XL - XXL - 3XL - 4XL



KARIBAN
PREMIUM

CAMICIE TWILL MANICHE LUNGHE



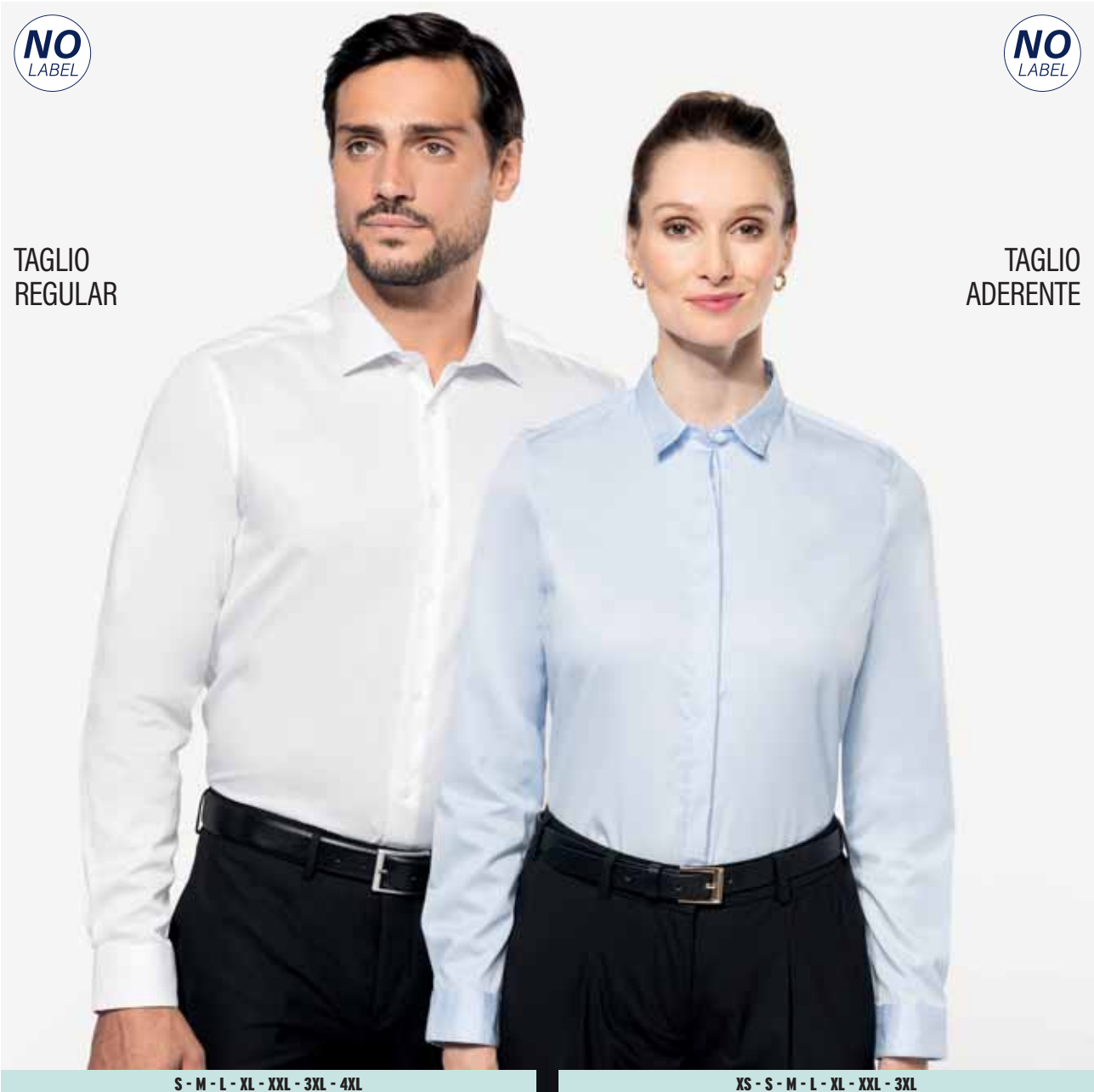
130 g/m² • 100% cotone. Tessuto twill. Facile da lavare (trattamento Easy Care). Filato di alta qualità 80 x 2 doppio ritorto. Bottoni in madreperla. Inserto sulla parte superiore della schiena. Polsini 2 bottoni con angoli arrotondati. Nessuna etichetta con il nome della marca; solo un'etichetta con la taglia per semplificare la personalizzazione. Collo all'italiana con stecche amovibili, 2 pince sulla schiena, taglio aderente e coda di rondine sui lati per la versione da uomo. Pattina invisibile per la versione da donna.

NO
LABEL

NO
LABEL

TAGLIO
REGULAR

TAGLIO
ADERENTE



S - M - L - XL - XXL - 3XL - 4XL

XS - S - M - L - XL - XXL - 3XL

PK506



ESSENTIAL LIGHT
BLUE



WHITE



PK507



BLACK



ESSENTIAL LIGHT
BLUE



NAVY



WHITE





CAMICIE 100% COTONE POPELINE

KARIBAN



CAMICIA 100% COTONE POPELINE

120 - 125 g/m² • Popeline di cotone 100%. Tessuto di facile cura. Bottoni in tinta. Orlo sagomato.

Versione da uomo: colletto disossato tagliato. Tasca sul petto a sinistra. Carré posteriore con 2 pieghe laterali. Doppia cucitura piegata. Polsini regolabili più bottone sul guanto del polsino. 2 bottoni di ricambio.

Versione da donna: collo morbido. Tasca sul petto a sinistra. Polsini regolabili. 1 bottone di ricambio.



CERTIFICAZIONE SU RICHIESTA

VESTIBILITÀ
COMODA



CERTIFICAZIONE SU RICHIESTA

TAGLIO
DRITTO

XS - S - M - L - XL - XXL - 3XL - 4XL - 5XL - 6XL

XS - S - M - L - XL - XXL - 3XL - 4XL

K541



MANICHE LUNGHE



K521 > P.885



K542



MANICHE LUNGHE



K521 > P.885



CERTIFICAZIONE SU RICHIESTA

VESTIBILITÀ
COMODA



CERTIFICAZIONE SU RICHIESTA

TAGLIO
DRITTO

XS - S - M - L - XL - XXL - 3XL - 4XL - 5XL - 6XL

XS - S - M - L - XL - XXL - 3XL - 4XL



K543



MANICHE CORTE



K544



MANICHE CORTE





KARIBAN

CAMICIE POPELINE
MANICHE LUNGHE

120 - 125 g/m² • 100% cotone popeline. Facile da lavare (trattamento Easy Care). Taglio aderente per la versione da uomo, sagomato per la versione da donna. Bottoni tono su tono con bottoni di riserva. Inserto sulla schiena per la versione da uomo. Polsini regolabili.

CERTIFICAZIONE SU
RICHIESTATAGLIO
ADERENTE

XS - S - M - L - XL - XXL - 3XL

CERTIFICAZIONE SU
RICHIESTATAGLIO
SAGOMATO

XS - S - M - L - XL - XXL



BLACK



BRIGHT SKY



NAVY

STRIPED PALE
BLUE /
WHITE

WHITE

K513



K510





CAMICIE 100% COTONE POPELINE

KARIBAN
PREMIUM

PK504



CAMICIA POPELINE MANICHE LUNGHE

125 g/m² • 100% cotone pettinato. Tessuto popeline. Collo alla francese con stecche rimovibili. Bottoni in madreperla. Inserto sulla parte superiore della schiena. Polsini ad angolo retto con 2 bottoni. Fianchi a coda di rondine. Nessuna etichetta con il nome del marchio: solo un'etichetta con l'indicazione della taglia per semplificare la personalizzazione.



TAGLIO
SAGOMATO



S - M - L - XL - XXL - 3XL - 4XL



CAMICIE PURE COTONE POPELINE



120 - 125 g/m² • Camicia 100% popeline di cotone. Facile cura (trattamento Easy Care). Colletto stile classico. Bottone di ricambio.

Modello uomo: taschino sinistro con bordo cucito. Carré posteriore con 2 pieghe laterali. Bordo inferiore dritto. Modello manica lunga: polsino regolabile arrotondato a 2 bottoni e bottone singolo sopra l'attaccatura del polsino.

Modello donna: tasca sinistra con punta a «V». Orlo stondato. Modello manica lunga: polsini regolabili arrotondati a 2 bottoni.



VESTIBILITÀ
CLASSICA



XS - S - M - L - XL - XXL



VESTIBILITÀ
CLASSICA



S - M - L - XL - XXL - 3XL - 4XL



RU936F



MANICHE
LUNGHE



RU936M



MANICHE
LUNGHE





KARIBAN
PREMIUM



TAGLIO
ADERENTE



S - M - L - XL - XXL - 3XL - 4XL

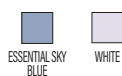
CAMICIE
& PULLOVER

PK500



CAMICIA POPELINE MANICHE LUNGHE

100 g/m² • 100% cotone biologico. Tessuto popeline. Collo alla francese con stecche rimovibili. Bottoni in madreperla. Inserto sulla parte superiore della schiena. Polsini ad angolo retto con 2 bottoni. Fianchi a coda di rondine. Nessuna etichetta con il nome del marchio: solo un'etichetta con l'indicazione della taglia per semplificare la personalizzazione.





KARIBAN

CAMICIE IN POLICOTONE

100 - 110 g/m² • 65% poliestere / 35% cotone. Tessuto popeline. Facile da curare. Pulsanti tono su tono. Fondo arrotondato. Orlo inferiore a doppio strato nelle versioni a maniche corte. Colletto non abbottonato, tasca a punta sul lato sinistro, chiusura con 1 bottone, polsini regolabili con angoli arrotondati e linguetta di strappo sulla versione a maniche lunghe.





KARIBAN

CAMICIE IN POLICOTONE

100 - 110 g/m² • 65% poliestere / 35% cotone. Tessuto popeline. Di facile manutenzione. Bottoni tono su tono. Orlo arrotondato. Orlo doppio inferiore riempito nelle versioni a maniche corte. Colletto a coste, taschino sul petto con bordo arrotondato sul lato sinistro, doppio carré posteriore, cuciture ripiegate, abbottonatura a 2 bottoni, polsini regolabili con bordo arrotondato e abbottonatura sulla manica lunga.

CAMICIE
& PULLOVERTAGLIO
REGULAR

XS - S - M - L - XL - XXL - 3XL - 4XL - 5XL - 6XL

TAGLIO
REGULAR

XS - S - M - L - XL - XXL - 3XL - 4XL - 5XL - 6XL



K545



K551





CAMICIE IN POLICOTONE POPELINE

100 - 110 g/m² • 65% poliestere/35% popeline di cotone. Facile cura. Bottoni in tinta. Modello uomo: collo classico. Carré posteriore con 2 pieghe laterali. Tasca con bordo sul petto a sinistra. Orlo inferiore dritto.

Modello manica lunga: polsini arrotondati con 2 bottoni regolabili (modello manica lunga).

Modello donna: colletto classico con un bottone. Tasca a V sul petto a sinistra. Polsini arrotondati regolabili con 2 bottoni (modello manica lunga).



BLACK



WHITE

RU934F



MANICHE
LUNGHE



RU934M



MANICHE
LUNGHE



BLACK



WHITE

RU935F



MANICHE
CORTE



RU935M



MANICHE
CORTE





PREMIER

CAMICIA A QUADRI GRANDI

110 g/m² • 65% poliestere/35% cotone. Popeline di cotone tinto in filo. Camicia a manica lunga con bottoni ai polsi. Bottone al collo. Pince sul petto e sulla schiena nella versione da donna.



PR352

PR252



CAMICIE
& PULLOVER

CAMICIE IN POPELINE A MANICHE LUNGHE RECYCLIGHT

115 g/m² • 65% poliestere riciclato / 35% cotone. Collo formale rigido e chiusura con bottoni nella parte superiore della camicia. Polsino ad abbottonatura doppia con foro per gemello e proteggi-manica ad abbottonatura singola, per facilitare l'arrotolamento.



PR203

PR303





KARIBAN

CAMICIE A MANICHE LUNGHE CON COLLO ALLA MANDARINA



110 g/m² • 65% poliestere/35% popeline di cotone. Facile manutenzione. Collo alla coreana. Bottoni in tinta. Fondo sagomato.

Modello uomo: taschino sul petto a sinistra. Polsini regolabili. 2 bottoni di riserva.

Modello donna: taschino a V sul petto a sinistra. Polsini arrotondati regolabili con abbottonatura antistrappo. 1 bottone di riserva.



CERTIFICAZIONE SU RICHIESTA

TAGLIO
ADERENTE

CERTIFICAZIONE SU RICHIESTA



BLACK



NAVY



SILVER



WHITE



WINE



ZINC

K515



K514



S - M - L - XL - XXL - 3XL - 4XL

XS - S - M - L - XL - XXL - 3XL

HENBURY

100% POLIESTERE COFREX/PUFY®

115 g/m² • 100% COFREX/PUFY filo traspirante permanente. Trattamento antibatterico. Barriera anti-UV. Asciugatura rapida. Sensazione di fresco e asciutto. Vestibilità regolare. Facile manutenzione. Maniche con bottone a pressione.



S - M - L - XL - XXL



S - M - L - XL - XXL

TAGLIO DITTO



BLACK

H592



QUICK DRY

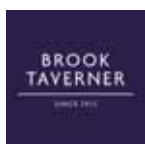


H593



QUICK DRY





CAMICIE IN POPELINE DI POLICOTONE

115 g/m² • 65% poliestere / 35% cotone. Taglio slim, maniche lunghe. Lavabile in lavatriceCAMICIE
& PULLOVERVESTIBILITÀ
CLASSICA40 IT (8 UK) - 42 IT (10 UK) - 44 IT (12 UK) -
46 IT (14 UK) - 48 IT (16 UK)VESTIBILITÀ
SLIM38 EU (15 UK) - 39/40 EU (15.5 UK) - 41 EU (16 UK) -
42 EU (16.5 UK) - 43 EU (17 UK) - 44/45 EU (17.5 UK)

WHITE

BT2270



BT7889



CAMICIE DA PILOTA DA DONNA

115 g/m² • 65% poliestere (riciclato) / 35% cotone. Semi-aderente, maniche lunghe, polsino semplice, spalline, due tasche sul petto, porta-penna.

NEW ▶

40 IT (8 UK) - 42 IT (10 UK) - 44 IT (12 UK) -
46 IT (14 UK) - 48 IT (16 UK)

NEW ▶

40 IT (8 UK) - 42 IT (10 UK) - 44 IT (12 UK) -
46 IT (14 UK) - 48 IT (16 UK)

WHITE

BT2394

MANICA
LUNGA

BT2395

MANICA
CORTA




CAMICIE DA PILOTA



105 g/m² • 65% poliestere/35% popeline semplice. Manica corta. 2 tasche con patta sul davanti, chiuse con bottone. Porta-penna sul lato sinistro. Spallina per applicazione gradi (gradi non inclusi).



CERTIFICAZIONE SU RICHIESTA

**TAGLIO
DRITTO**



S/M (15 UK) - M (15.5 UK) - M/L (16 UK) -
L (16.5 UK) - L/XL (17 UK) - XL (17.5 UK) -
2XL (18 UK) - 3XL (18.5 UK)



CERTIFICAZIONE SU RICHIESTA

**TAGLIO
ADERENTE**



XS (8 UK) - S (10 UK) - M (12 UK) - L (14 UK) -
XL (16 UK) - XXL (18 UK)



WHITE

PR212



MANICHE
CORTE



PR312



MANICHE
CORTE



CERTIFICAZIONE SU RICHIESTA

**TAGLIO
ADERENTE**



S (10 UK) - M (12 UK) - L (14 UK) -
XL (16 UK) - XXL (18 UK)



CERTIFICAZIONE SU RICHIESTA

**TAGLIO
DRITTO**



S/M (15 UK) - M (15.5 UK) - M/L (16 UK) -
L (16.5 UK) - L/XL (17 UK) - XL (17.5 UK) -
2XL (18 UK) - 3XL (18.5 UK)



WHITE

PR310



MANICHE
LUNGHE



PR210



MANICHE
LUNGHE





KARIBAN

CAMICIE PILOTA

115 g/m² • Popeline di 65% poliestere/35% cotone. Facile cura. Bottoni abbinati. 2 tasche sul petto con patta di cui 1 con portapenne sul lato sinistro. Pieghe posteriori. Pattina sulle spalle per applicazione gradi (gradi non inclusi).

Manica corta: fondo manica con risvolto. Pieghe sul retro per la versione da uomo (K503).

Manica lunga: polsini regolabili con bottoni. Pieghe sul retro per la versione da uomo (K505).



CERTIFICAZIONE SU RICHIESTA

TAGLIO
ADERENTE



S - M - L - XL - XXL - 3XL - 4XL



CERTIFICAZIONE SU RICHIESTA

TAGLIO
ADERENTE



S - M - L - XL - XXL



BLACK



SKY BLUE



WHITE

K503



MANICHE
CORTE



K504



MANICHE
CORTE



CAMICIE
& PULLOVER



CERTIFICAZIONE SU RICHIESTA

TAGLIO
ADERENTE



S - M - L - XL - XXL - 3XL - 4XL



CERTIFICAZIONE SU RICHIESTA

TAGLIO
ADERENTE



S - M - L - XL - XXL



BLACK



SKY BLUE



WHITE

K505



MANICHE
LUNGHE



K506



MANICHE
LUNGHE





CAMICIE COTONE / ELASTAN

KARIBAN

CAMICIA ELASTICIZZATA MANICA CORTA

120 g/m² • 97% Cotone / 3% Elastan* . Vestibilità aderente. Colletto morbido. Bottoni tono su tono. 1 bottone di ricambio. Orlo stondato.



CERTIFICAZIONE SU
RICHIESTA



CERTIFICAZIONE SU
RICHIESTA

TAGLIO
ADERENTE

TAGLIO
SAGOMATO

S - M - L - XL - XXL - 3XL

XS - S - M - L - XL - XXL



K531



K532





KARIBAN

CAMICIE COTONE ELASTAN MANICHE LUNGHE

120 g/m² - 97% cotone / 3% elastan. Grande comfort e fit perfetto grazie al tessuto stretch. Bottoni tono su tono. Parte inferiore arrotondata.

Modello da uomo K529: collo con stecche. Doppio inserto sulla schiena. Pince in vita posteriori. Finitura con cuciture ribattute. Polsino con angoli smussati, 2 bottoni e pattina con bottone. 2 bottoni di riserva.

Modello da donna K530: collo senza bottoni. Pince in vita posteriori e sul davanti. Polsino regolabile con angoli smussati e pattina antistrappo. 1 bottone di riserva.



CERTIFICAZIONE SU
RICHIESTA

TAGLIO
ADERENTE



CERTIFICAZIONE SU
RICHIESTA

TAGLIO
SAGOMATO

CAMICIE
& PULLOVER

XS - S - M - L - XL - XXL - 3XL

XS - S - M - L - XL - XXL

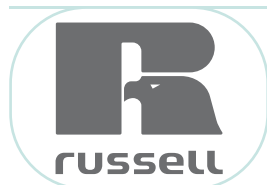


K529



K530





CAMICIE ELASTANE



140 g/m² • 97% cotone popeline/3% elastane. Morbido tessuto leggermente elasticizzato per offrire il massimo confort. Bottoni in tinta.

Modello uomo: colletto semi aperto rinforzato con bottone singolo. RU946M: polsini arrotondati con 2 bottoni e bottone aggiuntivo.

Modello donna: pincers sul davanti e sulla schiena per un taglio modellato. Colletto classico con un unico bottone. RU946F: manica 3/4 con spacchetti ai polsini.



RU946F
MANICHE LUNGHE



RU946M
MANICHE LUNGHE



RU947M

CAMICIA STRETCH ATTILLATA MANICHE CORTE

140 g/m² • 97% cotone popeline / 3% elastane. Morbido tessuto leggermente elasticizzato per offrire il massimo confort. Colletto semi aperto rinforzato con bottone singolo. Bottoni in tinta. Carré sulle spalle. Taglio modellato. Base arrotondata. Bottoni di scorta. Facile da stirare.





CAMICIE STRETCH ULTIMATE

125 - 130 g/m² • 75% cotone/25% elasto-multiestere (Lycra® T400®). Ottima capacità di mantenimento della forma per un aspetto ordinato più a lungo. Tessuto resistente e fresco per miglior controllo dell'umidità.

Modello uomo: colletto semi-francese corto. Abbottonatura stretta. Pince sul retro. Taglio attillato. RU960M: polsini con bordi quadrati.

Modello donna: colletto moderno. Abbottonatura nascosta. Cuciture princioessa (senza cuciture laterali). Pince sul retro. Stile aderente. RU960F: polsini da cocktail.



CERTIFICAZIONE SU RICHIESTA

TAGLIO
ADERENTE

S - M - L - XL - XXL - 3XL



CERTIFICAZIONE SU RICHIESTA

TAGLIO
ADERENTE

XS - S - M - L - XL - XXL



BLACK



BRIGHT NAVY



WHITE

RU960M



RU960F





CAMICIE 100% COTONE POPELINE

KARIBAN

CAMICIA SAFARI

120 g/m² • 100% cotone. Tessuto popeline. Colletto senza bottoni. 2 tasche applicate con patta frontale. Polsini regolabili con abbottonatura. Maniche arrotolabili con linguetta a bottone.



CERTIFICAZIONE SU
RICHIESTA



CERTIFICAZIONE SU
RICHIESTA

TAGLIO
ADERENTE

TAGLIO
ADERENTE

S - M - L - XL - XXL - 3XL - 4XL

XS - S - M - L - XL - XXL



BEIGE



LIGHT KHAKI



NAVY



WHITE

K590



K591





KARIBAN

TAGLIO
ADERENTE

S - M - L - XL - XXL - 3XL


TAGLIO
ADERENTE

S - M - L - XL - XXL - 3XL

CAMICIE
& PULLOVERK508 

CAMICIA PIQUÉ MANICA LUNGA

190 g/m² • 100% cotone pettinato piqué (Oxford Grey: 90% cotone / 10% viscosa). Materiale morbido e comodo. Pattina classica con bottoni tono su tono. Polsini regolabili e con bottoni tono su tono. Parte inferiore arrotondata.

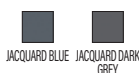
K507 

CAMICIA JACQUARD MANICA LUNGA

165 g/m² • 68% cotone / 32% poliestere. Maglia jacquard. Rinforzo collo in suédine a contrasto. Look moderno. Materiale comodo e morbido. Pattina classica con bottone in finta madreperla. Polsini regolabili con bottoni in finta madreperla. Parte inferiore arrotondata.



OXFORD GREY

JACQUARD BLUE JACQUARD DARK
GREY



CAMICIE CHAMBRAY

140 g/m² • 100% cotone - chambray. Vestibilità donna aderente, manica lunga. Lavabile in lavatrice. Facile cura. Bottoni in corno sintetico, dettaglio a contrasto. Modello uomo: tasca sul petto con bottone.



TAGLIO
ADERENTE

TAGLIO
ADERENTE



40 IT (8 UK) - 42 IT (10 UK) - 44 IT (12 UK) - 46 IT (14 UK) - 48 IT (16 UK)

38 EU (15 UK) - 39/40 EU (15.5 UK) - 41 EU (16 UK) -
42 EU (16.5 UK) - 43 EU (17 UK) - 44/45 EU (17.5 UK)



DENIM

BT2323



BT7886





KARIBAN

CAMICIE CHAMBRAY MANICA LUNGA

160 g/m² • 100% cotone Chambray. Tela leggera effetto denim. Materiale morbido e comodo. Taglio sagomato alla moda. Collo con bordino fantasia all'interno. Bottoni in contrasto. Polsini regolabili. Questo prodotto ha ricevuto uno speciale trattamento e mostra un aspetto volutamente invecchiato. Tale metodo artigianale comporta variazioni di colore da un prodotto all'altro, rendendo ogni pezzo unico e irripetibile.



CERTIFICAZIONE SU RICHIESTA

**TAGLIO
ADERENTE**



CERTIFICAZIONE SU RICHIESTA

**TAGLIO
ADERENTE**



S - M - L - XL - XXL - 3XL
XS - S - M - L - XL - XXL



CHAMBRAY BLUE

K512



K509


CAMICIE
& PULLOVER

CAMICIE DENIM MANICA LUNGA

150 g/m² • 100% cotone. Camicia lavata con enzimi. Bottoni decorativi a pressione. 2 tasche sul petto con borchie e patta. Carré anteriore e posteriore. Polsini con borchie. Orlo sagomato (modello donna). Questi prodotti sono stati appositamente trattati e sembrano invecchiati intenzionalmente. Questo processo di fabbricazione comporta variazioni di colore tra i prodotti e rende ogni pezzo unico.

**TAGLIO
ADERENTE**

**TAGLIO
ADERENTE**



S - M - L - XL - XXL - 3XL
XS - S - M - L - XL - XXL



BLUE JEAN

K519



K518






KARIBAN



CERTIFICAZIONE SU
RICHIESTA

TAGLIO
DRITTO



S - M - L - XL - XXL - 3XL

K599



CAMICIA MANICHE LUNGHE IN VELLUTO

150 g/m² • 100% cotone. Tessuto in velluto a costine. Taglio aderente. Taschino sul petto lato cuore con angoli rinforzati. Abbottonatura con cannoncino a vista con bottoni bianchi effetto madreperlato per tutti i colori. Polsini regolabili a due bottoni con angoli arrotondati e pattina a punta con bottone effetto madreperlato. Inserto foderato sulla parte superiore della schiena. Fondo capo arrotondato con orlo rifinito ad impuntura semplice. Capo tinto dopo la confezione, i colori possono variare leggermente da un capo all'altro. Nessuna etichetta con il nome del marchio al collo; solo una piccola etichetta con l'indicazione della taglia per semplificare la personalizzazione.



WASHED BRANDY



WASHED DARK
NAVY



WASHED DUSKY
KHAKE





KARIBAN

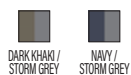


CAMICIE
& PULLOVER

K582

GIACCA-CAMICIA IN PILE FODERATA IN SHERPA

360 g/m² • 100% poliestere. Esterno in micropile e interno in sherpa. Giacca-camicia molto morbida e ultra calda. 2 tasche sul petto con patta. Pattina classica (con 2 bottoni di riserva). Polsini regolabili con bottoni. Parte inferiore arrotondata.



K579

GIACCA-CAMICIA A QUADRI FODERATA IN SHERPA

440 g/m² • 100% cotone flanella. Fodera corpo in sherpa 100% poliestere. Maniche foderate e imbottite 100% poliestere taffetà. Giacca-camicia molto morbida e ultra calda. 2 tasche sul petto con patta. Pattina classica. Polsini regolabili con bottoni. Parte inferiore arrotondata. Nessuna etichetta con il nome della marca sul collo; solo una piccola etichetta con l'indicazione della taglia per semplificare la personalizzazione.





KARIBAN

FRONT ROW & CO

HERITAGE CLOTHING

CERTIFICAZIONE SU
RICHIESTA

S - M - L - XL - XXL - 3XL



XS - S - M - L - XL - XXL - 3XL

K671

GIACCA WORKER

335 g/m² • 100% cotone. Tessuto twill. Taglio comfort. Pattina e polsini con bottoni con effetto madreperla. Taschino applicato sul petto lato cuore e due tasche applicate a fondo capo con punti di rinforzo agli angoli delle tasche. Collo con listino fantasia. Polsino con bottoni in plastica riciclata e spacchetto. Cannoncino e inserto nella parte superiore della schiena. Finitura a fondo capo con orlo a impuntura semplice. Fodera nella parte superiore del capo con patch di personalizzazione in cotone tono su tono. Prodotto lavato dopo la confezione; i colori possono variare da un capo all'altro. Effetto slavato. Nessuna etichetta con il nome della marca sul collo; solo una piccola etichetta con l'indicazione della taglia per semplificare la personalizzazione.



FR054

SOVRACAMICIA DRILL

265 g/m² • 100% cotone. Sovracamicia con inserto sulla schiena. Sovracucitura a doppia impuntura. Tasche con patta applicate sul davanti. Orlo sagomato.





147x8 cm

K860



CRAVATTA IN RASO

100% Poliestere Satin. Lavabile a 30°.



GOOD DEAL

LILAS



ONE SIZE

PK860

CRAVATTA TWILL
IN SETA

Parte superiore 100% seta. Fodera: 62% poliestere / 38% viscosa. Cravatta realizzata in Italia. Tessuto twill. Larghezza: 8 cm.



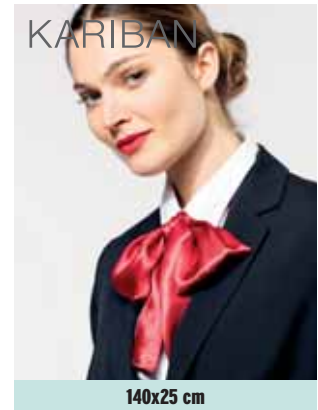
144x8.5 cm

PR750



CRAVATTA IN RASO

100% raso di poliestere lavorato, brillante. Lavabile in lavatrice.



140x25 cm

K861



SCIARPA IN RASO

80 g/m² • 100% Poliestere Satin. Lavabile a 30°. Lunghezza 140 cm. Larghezza 25 cm.



GOOD DEAL

CHOCOLATE



98x16.5 cm

PR740



FOULARD

40 g/m² • 100% poliestere. Foulard effetto brillante. Lavabile a mano. Complemento articolo PR750.



140x25 cm

PB30



FOULARD

Tessuto: 100% poliestere. Adatto alla serigrafia.



ONE SIZE

K859

PAPILLON

100% poliestere. Papillon classico in tessuto twill, perfetto per i tuoi outfit festivi. Misura regolabile e chiusura tramite gancio in metallo.





CRAVATTE

PREMIER



144x7.5 cm

PR783

CRAVATTA "WAFFLE STRIPE"

100% poliestere.



144x7.5 cm

PR784

CRAVATTA "SPORTS STRIPE"

100% poliestere.

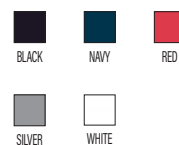


144x5 cm

PR793

CRAVATTA SOTTILE

100% poliestere.



147x5 cm

PR789

CRAVATTA "SLIM KNITTED"

100% poliestere.



ONE SIZE

PR785

CRAVATTA CON CLIP

100% poliestere. Larghezza: 10 cm.





KARIBAN

MAGLIONI COLLO A V IN COTONE/ ACRILICO

290 g/m² • 50% cotone/ 50% acrilico. Modello fashion. Collo con costine a doppio strato.
Nastrino al collo.



CERTIFICAZIONE SU
RICHIESTA



CERTIFICAZIONE SU
RICHIESTA



S - M - L - XL - XXL - 3XL - 4XL

XS - S - M - L - XL - XXL - 3XL



BLACK



DARK GREY



GREY MELANGE



NAVY

K967



K968





PULLOVER CON SCOLLO A V ECOSOSTENIBILE

KARIBAN



CAMICIE
& PULLOVER



S - M - L - XL - XXL - 3XL - 4XL



CERTIFICAZIONE SU
RICHIESTA



CERTIFICAZIONE SU
RICHIESTA



CERTIFICAZIONE SU
RICHIESTA



CERTIFICAZIONE SU
RICHIESTA



CERTIFICAZIONE SU
RICHIESTA



K980

PULLOVER CON COLLO A V ECOSOSTENIBILE

270 g/m² • 50% cotone biologico / 50% poliestere riciclato post-consumer. Calibro 12. Lavorazione fully fashion. Taglio aderente. Maniche a giro. Collo a V a costine 1x1 con righe sottili a contrasto di 3 mm all'interno del collo. Fondo manica e fondo capo a costine 1x1. Etichetta con il nome del marchio staccabile.

BLACK

LIGHT GREY
HEATHER

NAVY





KARIBAN

MAGLIONI COLLO A V IN COTONE/ ACRILICO

290 g/m² • 50% Cotone / 50% Acrilico. Modello sagomato. Collo con costine a doppio strato. Nastro al collo. <#13>50% cotone/50% acrilico (maglia calibro 12). Modello fashion. Doppia costina a nastro al collo.



CERTIFICAZIONE SU RICHIESTA



CERTIFICAZIONE SU RICHIESTA

K966



K965



GOOD DEAL



XS - S - M - L - XL - XXL - 3XL

S - M - L - XL - XXL - 3XL - 4XL

CAMICIE
& PULLOVER

K969



MAGLIONE SMANICATO SCOLLO A V

290 g/m² • 50% Cotone / 50% Acrilico. Modello sagomato. Costine a doppio strato al collo e al giromanica.



CERTIFICAZIONE SU RICHIESTA

S - M - L - XL - XXL - 3XL - 4XL



MAGLIONCINO CON SCOLLATURA A V

275 g/m² • 50% Cotone / 50% poliacrilico. Tessuto CottonBlend. Maglia liscia con scollatura a V. Bordo a costine con Elastan sui polsini e sulla base. Ideale per il ricamo.



XS - S - M - L - XL - XXL



S - M - L - XL - XXL

BLACK CHARCOAL MARL FRENCH NAVY

RU710F



RU710M



RU715F

CARDIGAN

275 g/m² • 50% Cotone / 50% poliacrilico. Tessuto CottonBlend. Maglia liscia con scollatura a V. Bordo a costine sulla scollatura a V. Bottoni in tinta. Largo bordo a costine sui polsini e sulla base. Cuciture laterali.

BLACK CHARCOAL MARL FRENCH NAVY



XS - S - M - L - XL - XXL




KARIBAN

CARDIGAN CON ZIP

290 g/m² • 50% cotone / 50% acrilico (calibro 12). Taglio aderente. Collo dolcevita doppio spessore e chiusura con zip in metallo fumé. Nastrino di rinforzo sul collo. Peso medio taglia L nella versione uomo: 472 g. Peso medio taglia M nella versione donna: 362 g.

K961 K962 CAMICIE
& PULLOVER

S - M - L - XL - XXL - 3XL - 4XL

K970 

MAGLIONE MEZZA ZIP

290 g/m² • 50% Cotone / 50% Acrilico. Modello sagomato. Collo alto doppio strato con 1/4 zip colore fumo. Nastrino al collo.



HENBURY

NEW 

S - M - L - XL - XXL - 3XL

H711 

PULLOVER CON ZIP SENZA MANICHE DA UOMO

50% cotone / 50% acrilico. Pullover senza maniche con cerniera per uomo. Scollo semi sagomato e cerniera in metallo argentato. Orlo, collo e giromanica a costine. 2 tasche laterali con dettagli.





PULLOVER & CARDIGAN CLASSICI 50/50



S - M - L - XL

H723



CARDIGAN

310 g/m² - 50% cotone / 50% acrilico. Cardigan con scollo a V in acrilico. Scollo a costine 7 bottoni. Finitura fantasia a fondo manica. 2 tasche frontali. Bottoni effetto madreperla.



BLACK



NAVY



HENBURY



S - M - L - XL - XXL

H722



CARDIGAN

310 g/m² - 50% cotone / 50% acrilico. Cardigan con scollo a V a 6 bottoni. Scollatura, fondo manica e fondo capo a costine. Bottoni colorati effetto corno.



BLACK



NAVY



XS - S - M - L - XL - XXL - 3XL

H727



PULLOVER COLLO DOLCEVITA

50% cotone / 50% acrilico (calibro 12). Collo dolcevita, polsini e fondo capo a costine 1x1.



BLACK



XXS - XS - S - M - L - XL - XXL - 3XL

H718



CARDIGAN FULL ZIP

50% cotone / 50% acrilico. Cardigan unisex con collo bomber lavorato a maglia fine di calibro 12. Manica semi-strutturata. Zip frontale con cursore e tiretto in metallo. Collo, fondo manica e fondo capo a costine 1x1. Tasche a filetto sul davanti.



BLACK



GREY MARL



NAVY





KARIBAN
PREMIUM

PULLOVER MERINO SCOLLO A V

220 g/m² • 100% Merino. Lana extra sottile pettinata. Calibro 14. Fully-fashioned: lavorato a maglia su misura e assemblato su una macchina da maglieria. Collo, polsini e fondo capo a costine 1x1.



S - M - L - XL - XXL - 3XL - 4XL

XS - S - M - L - XL - XXL



BLACK



DEEP NAVY



GREY HEATHER



CERTIFICAZIONE SU
RICHIESTA



CERTIFICAZIONE SU
RICHIESTA

PK910



CERTIFICAZIONE SU
RICHIESTA



CERTIFICAZIONE SU
RICHIESTA

PK911





PULLOVER MERINO CON COLLO DOLCEVITA

KARIBAN
PREMIUM

PULLOVER MERINO COLLO DOLCEVITA

220 g/m² • 100% Merino. Lana extra sottile pettinata. Calibro 14. Fully-fashioned: lavorato a maglia su misura e assemblato su una macchina da maglieria. Collo dolcevita, polsini e fondo capo a costine 1x1.



S - M - L - XL - XXL - 3XL - 4XL



XS - S - M - L - XL - XXL



BLACK



DEEP NAVY



GREY HEATHER



CERTIFICAZIONE SU
RICHIESTA



CERTIFICAZIONE SU
RICHIESTA

PK912  



CERTIFICAZIONE SU
RICHIESTA



CERTIFICAZIONE SU
RICHIESTA

PK913  





KARIBAN
PREMIUM

CARDIGAN SUPIMA®


210 g/m² • 100% cotone Supima®. Cotone pettinato. Calibro 12. Tessuto di qualità superiore. Alla moda a 360°: lavorato a maglia nella forma e assemblato su rimagliatrice. Collo, polsini e fondo capo a costine 1 x 1. Asola con bottoni in plastica. Tono su tono.




S - M - L - XL - XXL - 3XL - 4XL

XS - S - M - L - XL - XXL


BLACK DEEP NAVY GREY HEATHER

PK902 



PK903 



PK904 

GILET SUPIMA®

210 g/m² • 100% cotone Supima®. Cotone pettinato. Calibro 12. Taglio aderente. Finitura giromanica in fully fashion: lavorato a maglia nella forma e assemblato su rimagliatrice. Collo, asola e fondo capo a costine 1x1. Giromanica a costine 1x1 foderato. Asola con bottoni tono su tono. Nessuna etichetta con il nome del marchio: solo una piccola etichetta con l'indicazione della taglia per semplificare la personalizzazione.

BLACK DEEP NAVY GREY HEATHER



S - M - L - XL - XXL - 3XL





PULLOVER COLLO ROTONDO 100% COTONE SUPIMA®

KARIBAN
PREMIUM

PULLOVER SUPIMA® GIROCOLLO

210 g/m² • 100% cotone Supima®. Cotone pettinato. Calibro 12. Tessuto di qualità superiore. Alla moda a 360°: lavorato a maglia nella forma e assemblato su rimagliatrice. Collo, polsini e fondo capo a costine 1 x 1.



S - M - L - XL - XXL - 3XL - 4XL

XS - S - M - L - XL - XXL



BLACK



DEEP NAVY



GREY HEATHER



CERTIFICAZIONE SU
RICHIESTA



CERTIFICAZIONE SU
RICHIESTA

PK900



CERTIFICAZIONE SU
RICHIESTA



CERTIFICAZIONE SU
RICHIESTA

PK901





KARIBAN

PULLOVER STILE MARINAIO

285 g/m² • 100% cotone. Calibro 12. Apertura su spalla sinistra con 3 bottoni tono su tono. Collo a costine 1 x 1. Fondo manica e fondo capo lavorati a maglia a doppio spessore.



CERTIFICAZIONE SU
RICHIESTA



CERTIFICAZIONE SU
RICHIESTA



S - M - L - XL - XXL - 3XL

XS - S - M - L - XL - XXL

STRIPED NAVY /
OFF WHITE

K989



K990

CAMICIE
& PULLOVER

K982



MAGLIONE PREMIUM SCOLLO A V

330 g/m² • 87% cotone / 11% poliammide / 2% elastan. Scollo a V e bordo interno lavorato a maglia a contrasto. Collo, fondo manica e fondo capo a costine 1x1. Taglio elegante e comodo.



BLACK HEATHER

CANDY PINK
HEATHERLIGHT GREY
HEATHER

GOOD DEAL



CAMEL HEATHER



CERTIFICAZIONE SU
RICHIESTA



XS - S - M - L - XL - XXL - 3XL



KARIBAN



CERTIFICAZIONE SU
RICHIESTA



S - M - L - XL - XXL - 3XL - 4XL

K971

CARDIGAN FULL ZIP

425 g/m² • 100% Cotone. Collo alto doppio strato con full zip colore fumo. Nastrino al collo.





S - M - L - XL - XXL - 3XL - 4XL

WK959 (EX. K959)



CARDIGAN FODERATO IN PILE

710 g/m² • Esterno: 50% cotone / 50% acrilico. Interno: 100% poliestere micropile. Fodera maniche e imbottitura interna in poliestere. Tessuti caldi e comodi. Zip frontale e 2 tasche con zip. Lavorazione a costine 2x2 su spalle, lati e maniche. Collo, fondo manica e fondo capo a costine 2x2 doppie. Zip invisibile interna sulla parte laterale per apertura e personalizzazione su lato o schiena.



BLACK



FOREST GREEN



NAVY

